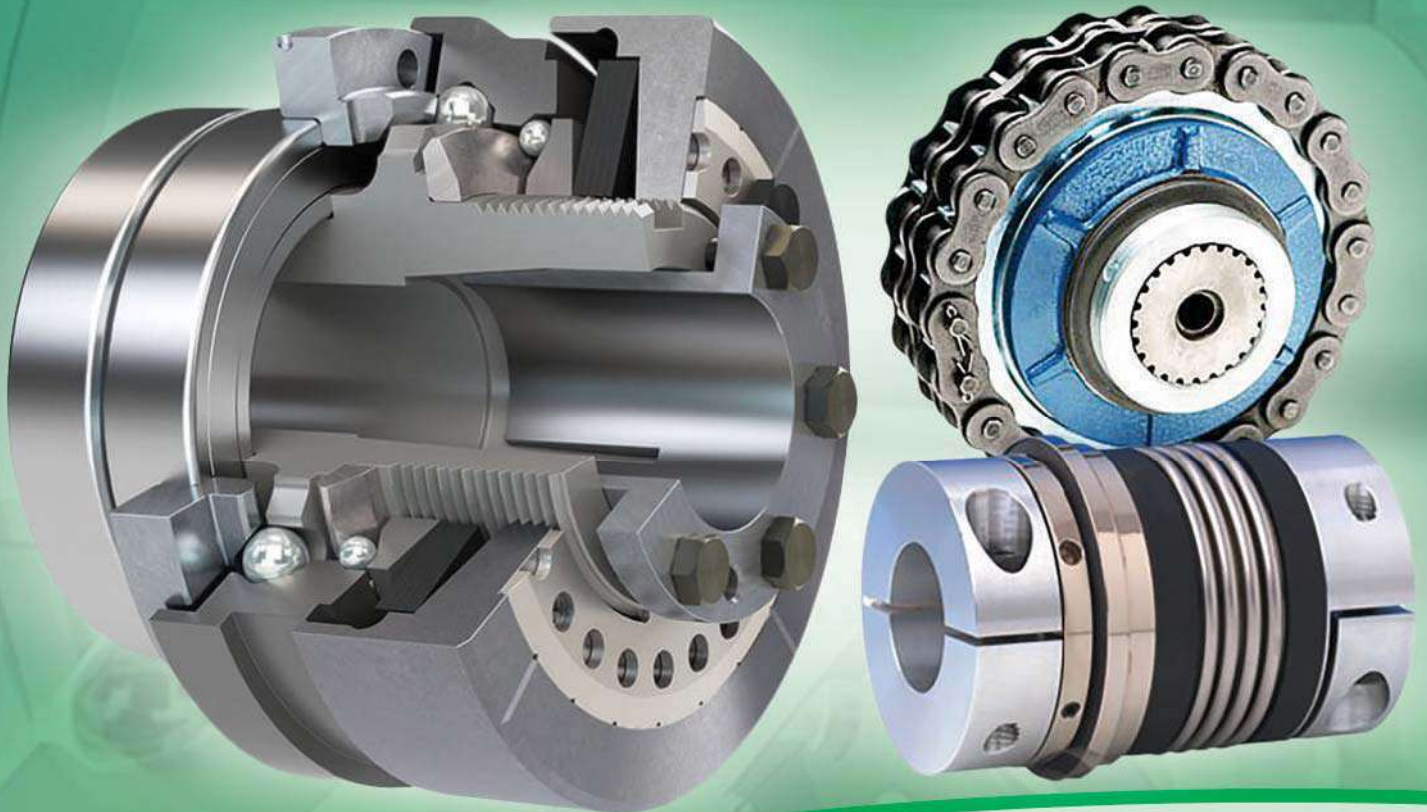




BONAN
Couplings

LIMITADORES DE TORQUE



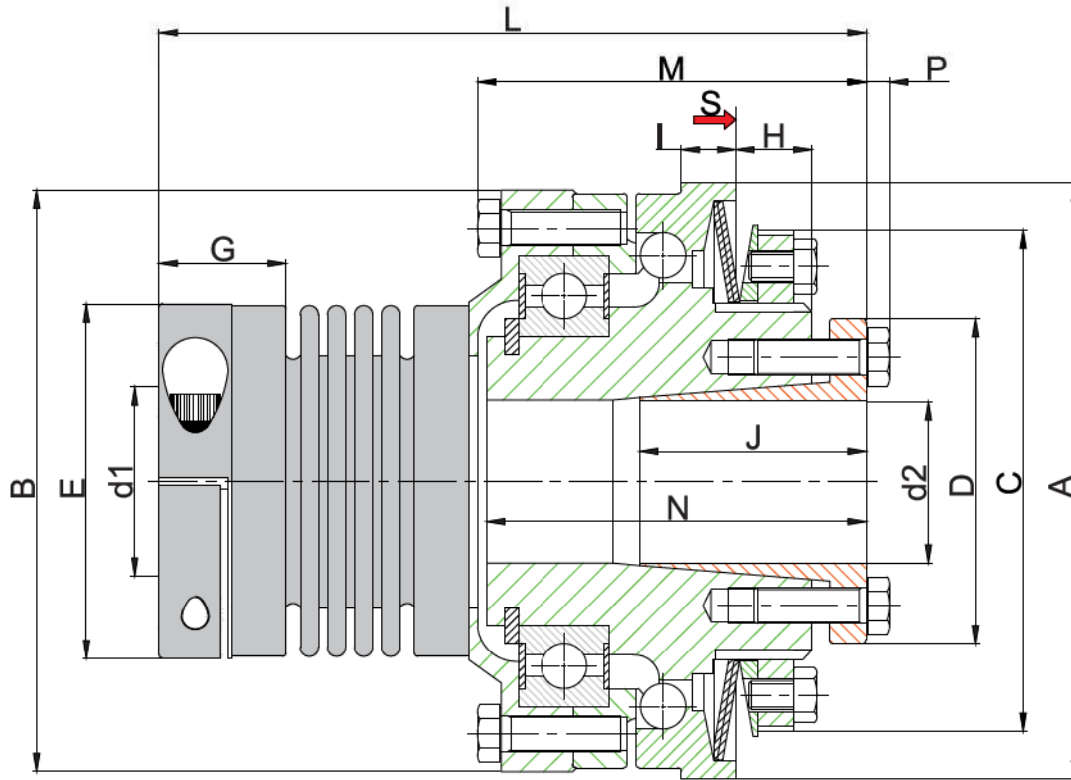
A NOSSA QUALIDADE É A SUA SEGURANÇA.





LIMITADOR - BBC - Z

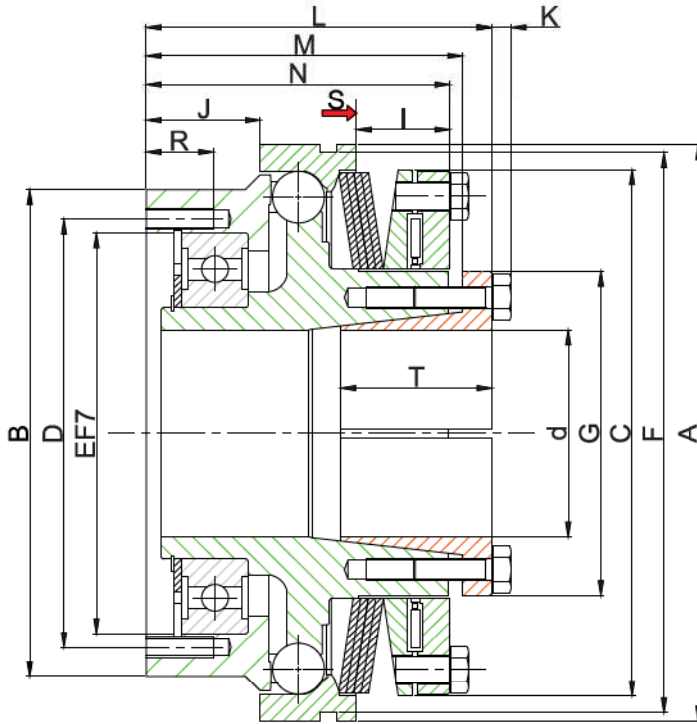
LIMITADORES DE TORQUE COM ACOPLAMENTO DE FOLE



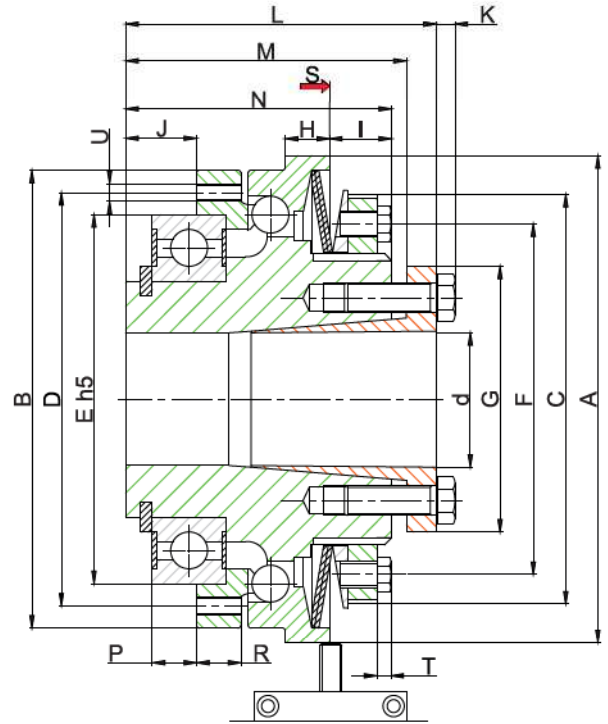
MODELO	Nº. de Molas	Torque Máx. (Nm)	Furo Máx. (d1)	Furo Máx. (d2)	Rpm Máx.	A mm	B mm	C mm	D mm	E mm	G mm	H mm	I mm	J mm	L mm	M mm	N mm	P mm	Curso Deseng. (S)
BBC - 25 Z	1	14	25	20	4000	70	65	63	40,5	40	14	12	7	26	91,6	50,5	47	2,8	1,2
"	2	28	25	20	4000	70	65	63	40,5	40	14	12	7	26	91,6	50,5	47	2,8	1,2
"	3	56	25	25	4000	70	65	63	42	40	14	12	7	26	91,6	50,5	47	2,8	1,2
BBC - 30 Z	1	35	32	20	3000	85	81	77	40,5	56	21	14	8	26	116	63,5	53	4	1,5
"	2	70	32	20	3000	85	81	77	40,5	56	21	14	8	26	116	63,5	53	4	1,5
"	3	140	32	30	3000	85	81	77	57	56	21	14	8	31	116	63,5	56	4	1,5
BBC - 40 Z	1	65	40	30	2500	100	97	88	57	68	25	16	9	40	133	74	67	4	1,8
"	2	130	40	30	2500	100	97	88	57	68	25	16	9	40	133	74	67	4	1,8
"	3	260	40	40	2500	100	97	88	64	68	25	16	9	31	133	74	67	3,5	1,8
BBC - 50 Z	1	110	50	50	2000	115	114	100	73,5	82	34	17	10	29	150	79	73	4	2
"	2	220	50	50	2000	115	114	100	73,5	82	34	17	10	29	150	79	73	4	2
"	3	440	50	50	2000	115	114	100	73,5	82	34	17	10	29	150	79	73	4	2
BBC - 60 Z	1	200	70	50	1200	135	130	122	73,5	110	41	21	12	29	175	89	85	4	2,2
"	2	400	70	50	1200	135	130	122	73,5	110	41	21	12	29	175	89	85	4	2,2
"	3	800	70	60	1200	135	130	122	89	110	41	21	12	44	176	90	86	4	2,2



LIMITADOR - BBC - J



Modelo 25 a 65

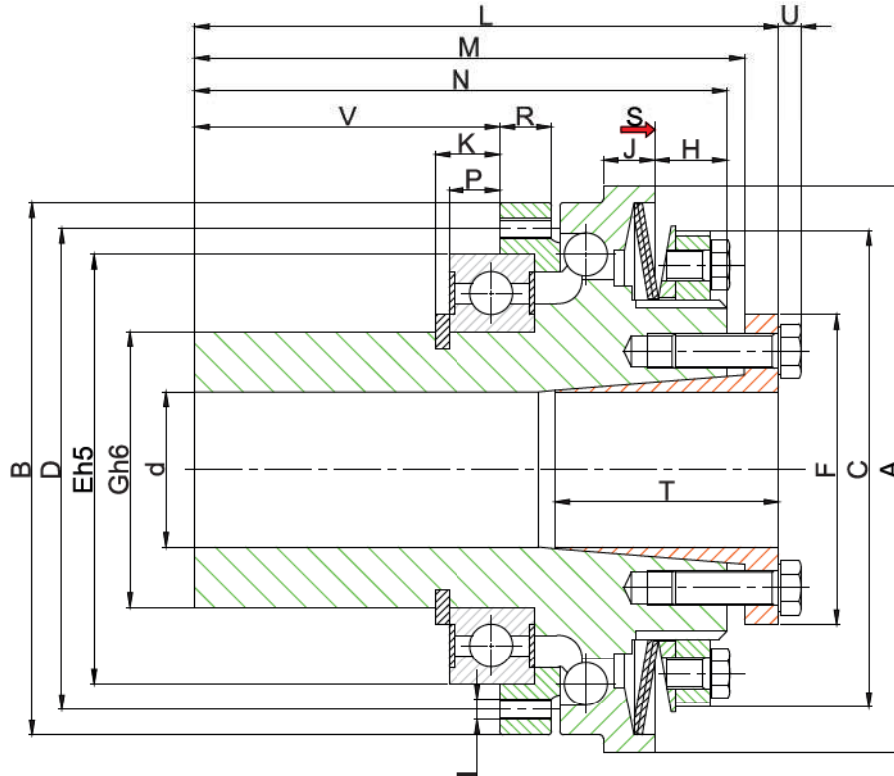


Modelo 80

MODELO	Nº. de Molas	Torque Máx. (Nm)	Furo Máx. (d)	Rpm Máx.	A mm	B mm	C mm	D mm	E mm	F mm	G mm	H mm	I mm	J mm	K mm	L mm	M mm	N mm	P mm	R mm	T mm	Curso Deseng. (S)
BBC - 25 J	1	14	20	4000	70	65	63	56	47		40,5	7	12	8	2,8	47	42	40	5	7,5	26	1,2
"	2	28	20	4000	70	65	63	56	47		40,5	7	12	8	2,8	47	42	40	5	7,5	26	1,2
"	3	56	25	4000	70	65	63	56	47		42	7	12	8	2,8	47	42	40	5	7,5	26	1,2
BBC - 30 J	1	35	20	3000	85	80	77	71	62		40,5	8	12	11	2,8	53	48	46	7	8	26	1,5
"	2	70	20	3000	85	80	77	71	62		40,5	8	12	11	2,8	56	48	46	7	8	26	1,5
"	3	140	30	3000	85	80	77	71	62		57	8	12	11	4	56	49	46	7	8	31	1,5
BBC - 40 J	1	65	30	2500	100	95	88	85	75		57	9	14	14	4	67	60	57	9	10,5	40	1,8
"	2	130	30	2500	100	95	88	85	75		57	9	14	14	4	67	60	57	9	10,5	40	1,8
"	3	260	40	2500	100	95	88	85	75		64	9	14	14	3,5	67	60	57	9	10,5	31	1,8
BBC - 50 J	1	110	50	2000	115	110	100	100	90		73,5	10	16	16	4	73	66,5	63	10	12	29	2
"	2	220	50	2000	115	110	100	100	90		73,5	10	16	16	4	73	66,5	63	10	12	29	2
"	3	440	50	2000	115	110	100	100	90		73,5	10	16	16	4	73	66,5	63	10	12	29	2
BBC - 60 J	1	200	50	1200	135	130	122	116	100		73,5	12	21	18	4	85	78,5	75	10	12	29	2,2
"	2	400	50	1200	135	130	122	116	100		73,5	12	21	18	4	85	78,5	75	10	12	29	2,2
"	3	800	60	1200	135	130	122	116	100		89	12	21	18	4	86	78	75	10	12	44	2,2
BBC - 65 J	1	330	65	800	135	150	122	132	115		89	13,5	25,4	19	3,5	96	88	85	11	14	60	2,5
"	2	670	65	800	135	150	122	132	115		89	13,5	25,4	19	3,5	96	88	85	11	14	60	2,5
"	3	1360	65	800	135	150	122	132	115		89	13,5	25,4	19	3,5	96	88	85	11	14	60	2,5
BBC - 80 J	1	730	80	300	220	186	199	160	145	214	123		38,5	43	7	138	126	119		24	62	3,5
"	2	1950	80	300	220	186	199	160	145	214	123		38,5	43	7	138	126	119		24	62	3,5
"	3	3100	80	300	220	186	199	160	145	214	123		38,5	43	7	138	126	119		24	62	3,5



LIMITADOR - BBC - L

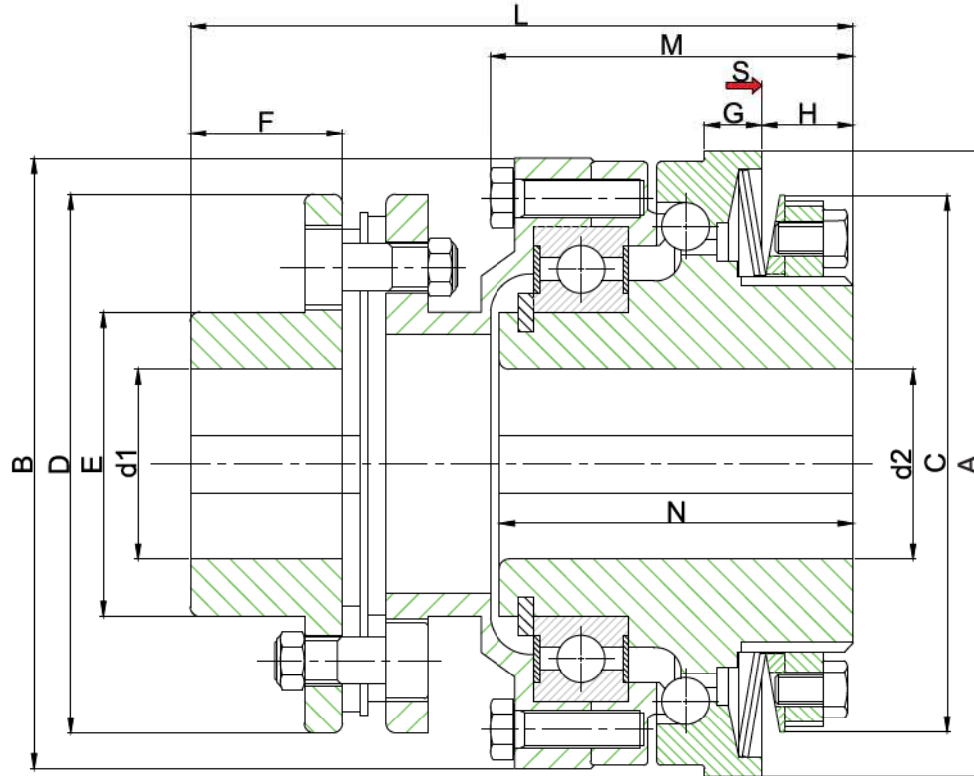


MODELO	Nº. de Molas	Torque Máx. (Nm)	Furo Máx. (d)	Rpm Máx.	A mm	B mm	C mm	D mm	E h5	F mm	G h6	H mm	I	J mm	K mm	L mm	M mm	N mm	P mm	R mm	Curso Deseng. (s)	T mm	U mm	V mm
BBC - 25 L	1	14	20	4000	70	65	63	56	47	40,5	30	12	8xM4	7	6,5	72	67	65	5	7,5	1,2	26	2,8	33
"	2	28	20	4000	70	65	63	56	47	40,5	30	12	8xM4	7	6,5	72	67	65	5	7,5	1,2	26	2,8	33
"	3	56	25	4000	70	65	63	56	47	42	30	12	8xM4	7	6,5	72	67	65	5	7,5	1,2	26	2,8	33
BBC - 30 L	1	35	20	3000	85	80	77	71	62	40,5	40	12	8xM5	8	8,75	87	80	78	7	8	1,5	26	2,8	43
"	2	70	20	3000	85	80	77	71	62	40,5	40	12	8xM5	8	8,75	87	80	78	7	8	1,5	26	2,8	43
"	3	140	30	3000	85	80	77	71	62	57	40	12	8xM5	8	8,75	88	81	78	7	8	1,5	31	4	43
BBC - 40 L	1	65	30	2500	100	95	88	85	75	57	45	14	8xM6	9	11,5	108	101	98	9	10,5	1,8	40	4	55
"	2	130	30	2500	100	95	88	85	75	57	45	14	8xM6	9	11,5	108	101	98	9	10,5	1,8	40	4	55
"	3	260	40	2500	100	95	88	85	75	64	45	14	8xM6	9	11,5	108	101	98	9	10,5	1,8	31	3,5	55
BBC - 50 L	1	110	50	2000	115	110	100	100	90	73,5	55	16	8xM6	10	13	124	117,5	114	10	12	2	29	4	67
"	2	220	50	2000	115	110	100	100	90	73,5	55	16	8xM6	10	13	124	117,5	114	10	12	2	29	4	67
"	3	440	50	2000	115	110	100	100	90	73,5	55	16	8xM6	10	13	124	117,5	114	10	12	2	29	4	67
BBC - 60 L	1	200	50	1200	135	130	122	116	100	73,5	65	21	8xM8	12	14	140	133,5	130	10	12	2,2	29	4	73
"	2	400	50	1200	135	130	122	116	100	73,5	65	21	8xM8	12	14	140	133,5	130	10	12	2,2	29	4	73
"	3	800	60	1200	135	130	122	116	100	89	65	21	8xM8	12	14	141	133	130	10	12	2,2	44	4	73
BBC - 65 L	1	330	65	800	135	150	122	132	115	89	75	25,4	8xM10	13,5	15	161	153	150	11	14	2,5	60	3,5	84
"	2	670	65	800	135	150	122	132	115	89	75	25,4	8xM10	13,5	15	161	153	150	11	14	2,5	60	3,5	84
"	3	1360	65	800	135	150	122	132	115	89	75	25,4	8xM10	13,5	15	161	153	150	11	14	2,5	60	3,5	84



LIMITADOR - BLC - M

COM ACOPLAMENTO DE LÂMINAS

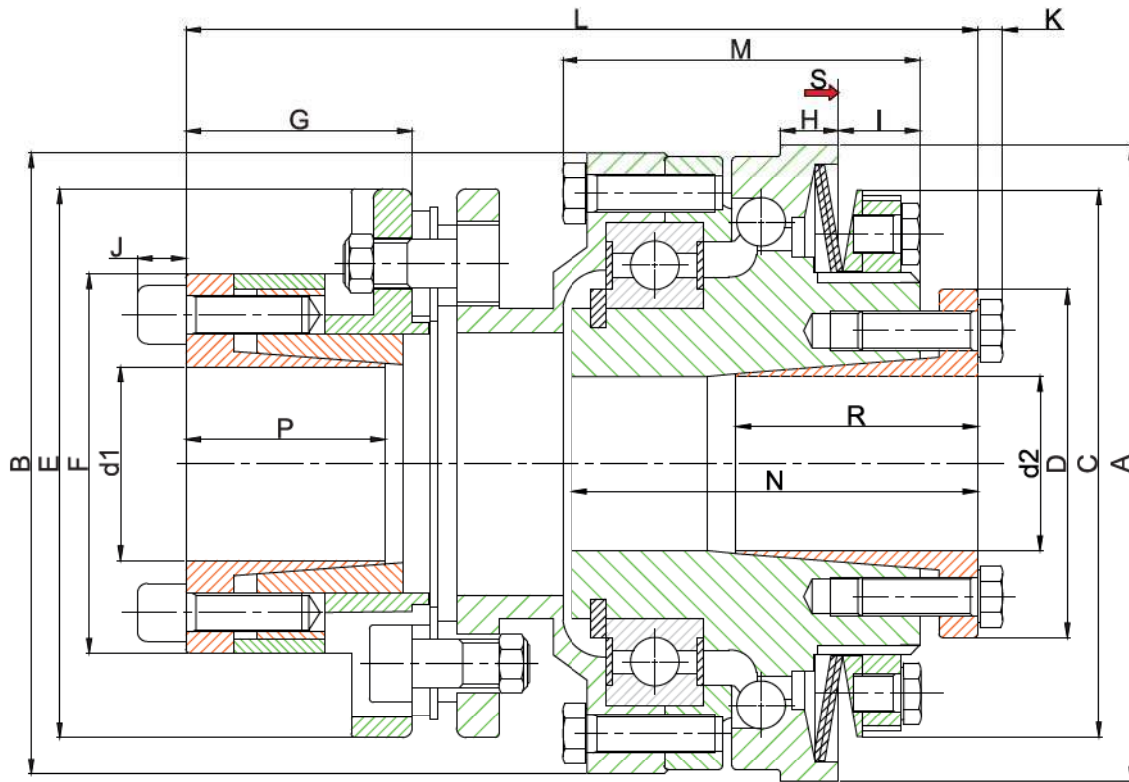


MODELO	Nº. de Molas	Torque Máx. (Nm)	Furo Máx. (d1)	Furo Máx. (d2)	Rpm Máx.	A mm	B mm	C mm	D mm	E mm	F mm	G mm	H mm	L mm	M mm	N mm	Curso Deseng. (S)
BLC - 25-53 M	1	14	25	20	4000	70	65	63	53	32,5	24,5	7	12	87,5	41,5	40	1,2
"	2	28	25	20	4000	70	65	63	53	32,5	24,5	7	12	87,5	41,5	40	1,2
"	3	56	25	20	4000	70	65	63	53	32,5	24,5	7	12	87,5	41,5	40	1,2
BLC - 30-72 M	1	35	35	25	3000	85	80	77	72	47	39,5	8	14	113	50	48	1,5
"	2	70	35	25	3000	85	80	77	72	47	39,5	8	14	113	50	48	1,5
"	3	140	35	25	3000	85	80	77	72	47	39,5	8	14	113	50	48	1,5
BLC - 40-72 M	1	65	35	30	2500	100	97	88	72	47	39,5	9	16	126,5	62	59	1,8
"	2	130	35	30	2500	100	97	88	72	47	39,5	9	16	126,5	62	59	1,8
"	3	260	35	30	2500	100	97	88	72	47	39,5	9	16	126,5	62	59	1,8
BLC - 40-89 M	1	65	45	30	2500	100	97	88	89	62,5	45	9	16	142,5	62	59	1,8
"	2	130	45	30	2500	100	97	88	89	62,5	45	9	16	142,5	62	59	1,8
"	3	260	45	30	2500	100	97	88	89	62,5	45	9	16	142,5	62	59	1,8
BLC - 50-89 M	1	110	45	40	2000	115	111	100	89	62,5	45	10	17	145	66,5	64	2
"	2	220	45	40	2000	115	111	100	89	62,5	45	10	17	145	66,5	64	2
"	3	440	45	40	2000	115	111	100	89	62,5	45	10	17	145	66,5	64	2
BLC - 60-118 M	1	200	65	50	1200	135	131	122	118	82	55	12	21	172,5	76,5	75	2,2
"	2	400	65	50	1200	135	131	122	118	82	55	12	21	172,5	76,5	75	2,2
"	3	800	65	50	1200	135	131	122	118	82	55	12	21	172,5	76,5	75	2,2
BLC - 65-142 M	1	330	70	60	800	135	154	122	140,5	98	60	13,5	25,4	232	121,5	85	2,5
"	2	670	70	60	800	135	154	122	140,5	98	60	13,5	25,4	232	121,5	85	2,5
"	3	1360	70	60	800	135	154	122	140,5	98	60	13,5	25,4	232	121,5	85	2,5
BLC - 80-200 M	1	730	100	75	300	220	198	199	198	136	90		38,5	336	182		3,5
"	2	1950	100	75	300	220	198	199	198	136	90		38,5	336	182		3,5
"	3	3100	100	75	300	220	198	199	198	136	90		38,5	336	182		3,5



LIMITADOR - BLC - N

COM ACOPLAMENTO DE LÂMINAS

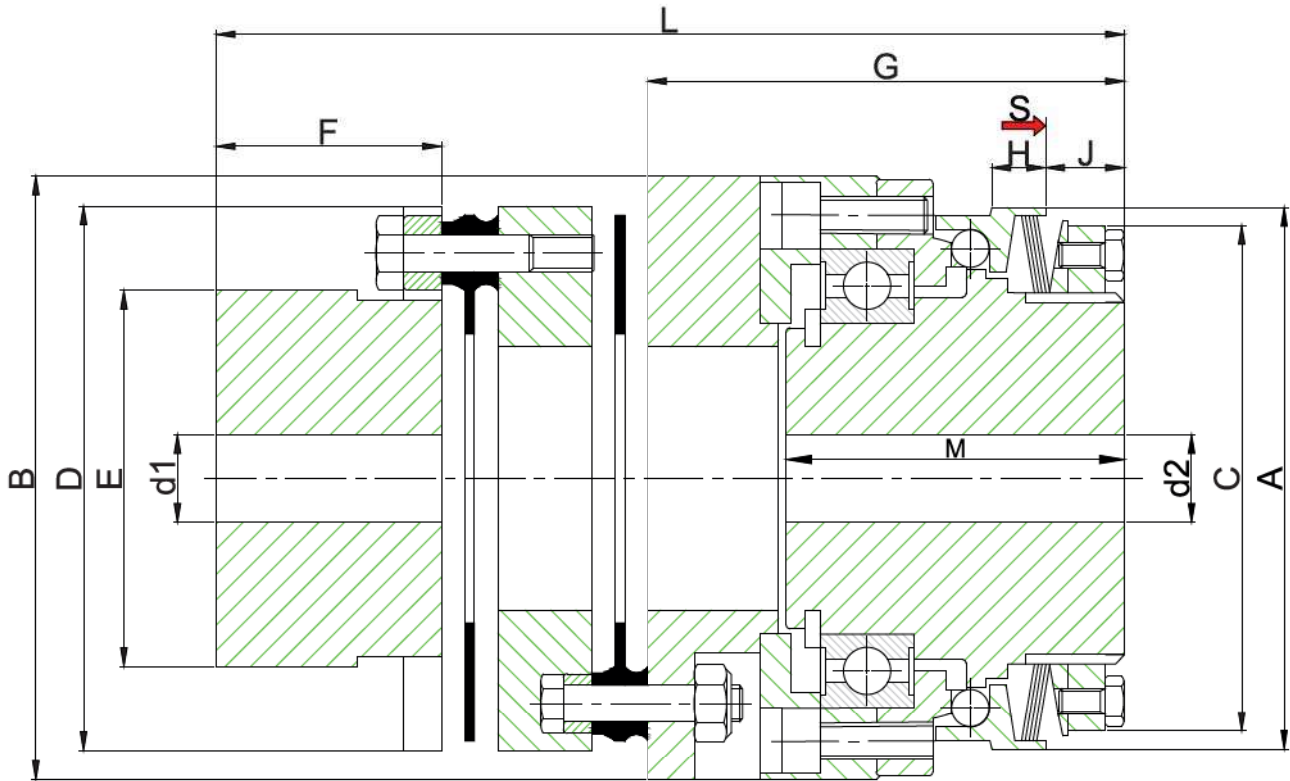


MODELO	Nº. de Molás	Torque Máx. (Nm)	Furo Máx. (d1)	Furo Máx. (d2)	Rpm Máx.	A mm	B mm	C mm	D mm	E mm	F mm	G mm	H mm	I mm	J mm	K mm	L mm	M mm	N mm	P mm	R mm	Curso Deseng. (S)
BLC - 25-53 N	1	14	20	20	4000	70	65	63	40,5	53	40,5	25,5	7	12	4	2,8	95,5	41,5	47	26,5	26	1,2
"	2	28	20	20	4000	70	65	63	40,5	53	40,5	25,5	7	12	4	2,8	95,5	41,5	47	26,5	26	1,2
"	3	56	20	25	4000	70	65	63	42	53	40,5	25,5	7	12	4	2,8	95,5	41,5	47	26,5	26	1,2
BLC - 30-72 N	1	35	30	30	3000	85	80	77	57	72	58	33	8	12	6	4	114,5	48	56	31	31	1,5
"	2	70	30	30	3000	85	80	77	57	72	58	33	8	12	6	4	114,5	48	56	31	31	1,5
"	3	140	30	30	3000	85	80	77	57	72	58	33	8	12	6	4	114,5	48	56	31	31	1,5
BLC - 40-72 N	1	65	30	40	2500	100	97	88	57	72	58	33	9	14	6	4	128	60	67	31	40	1,8
"	2	130	30	40	2500	100	97	88	57	72	58	33	9	14	6	4	128	60	67	31	40	1,8
"	3	260	30	40	2500	100	97	88	57	72	58	33	9	14	6	4	128	60	67	31	40	1,8
BLC - 40-89 N	1	65	42	40	2500	100	97	88	64	89	72	44,5	9	14	6	3,5	150	60	67	45	31	1,8
"	2	130	42	40	2500	100	97	88	64	89	72	44,5	9	14	6	3,5	150	60	67	45	31	1,8
"	3	260	42	40	2500	100	97	88	64	89	72	44,5	9	14	6	3,5	150	60	67	45	31	1,8
BLC - 50-89 N	1	110	42	50	2000	115	111	100	73,5	89	72	44,5	10	16	6	4	153,5	65,5	73	45	29	2
"	2	220	42	50	2000	115	111	100	73,5	89	72	44,5	10	16	6	4	153,5	65,5	73	45	29	2
"	3	440	42	50	2000	115	111	100	73,5	89	72	44,5	10	16	6	4	153,5	65,5	73	45	29	2
BLC - 60-118 N	1	200	50	50	1200	135	131	122	73,5	118	79	35	12	21	6	4	162,5	76,5	85	29	29	2,2
"	3	400	50	50	1200	135	131	122	73,5	118	79	35	12	21	6	4	162,5	76,5	85	29	29	2,2
"	3	800	60	60	1200	135	131	122	89	118	92	44	12	21	6	4	172,5	76,5	86	44	44	2,2
BLC - 65-142 N	1	330	60	65	800	135	154	122	89	140,5	98	60	13,5	25,4	8	3,5	243	121,5	96	54	60	2,5
"	2	670	60	65	800	135	154	122	89	140,5	98	60	13,5	25,4	8	3,5	243	121,5	96	54	60	2,5
"	3	1360	60	65	800	135	154	122	89	140,5	98	60	13,5	25,4	8	3,5	243	121,5	96	54	60	2,5
BLC - 80-200 N	1	730	80	80	300	220	198	199	123	198	123	71		38,5	10	7	336	182	131	62	62	3,5
"	2	1950	80	80	300	220	198	199	123	198	123	71		38,5	10	7	336	182	131	62	62	3,5
"	3	3100	80	80	300	220	198	199	123	198	123	71		38,5	10	7	336	182	131	62	62	3,5



LIMITADOR - BLC - MM

COM ACOPLAMENTO DE LÂMINAS

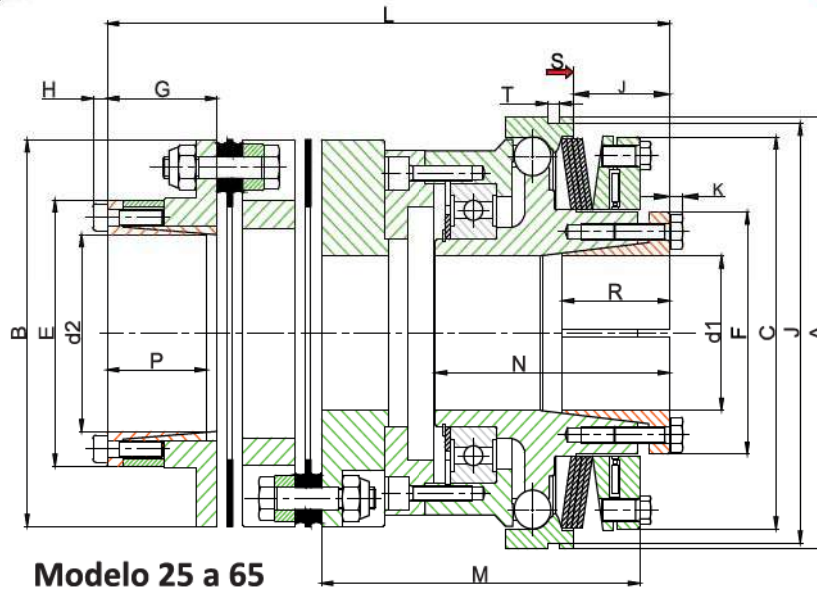


MODELO	Nº. de Molas	Torque Máx. (Nm)	Furo Máx. (d1)	Furo Máx. (d2)	Rpm Máx.	A mm	B mm	C mm	D mm	E mm	F mm	G mm	H mm	J mm	L mm	M mm	Curso Deseng. (S)
BLC - 25-53 MM	1	14	20	20	4000	70	65	63	53	32,5	24,5	41,5	7	12	87,5	40	1,2
"	2	28	20	20	4000	70	65	63	53	32,5	24,5	41,5	7	12	87,5	40	1,2
"	3	56	20	20	4000	70	65	63	53	32,5	24,5	41,5	7	12	87,5	40	1,2
BLC - 30-72 MM	1	35	35	25	3000	85	80	77	72	47	39,5	50	8	14	113	48	1,5
"	2	70	35	25	3000	85	80	77	72	47	39,5	50	8	14	113	48	1,5
"	3	140	35	25	3000	85	80	77	72	47	39,5	50	8	14	113	48	1,5
BLC - 40-72 MM	1	65	35	30	2500	100	97	88	72	47	39,5	62	9	16	126,5	59	1,8
"	2	130	35	30	2500	100	97	88	72	47	39,5	62	9	16	126,5	59	1,8
"	3	260	35	30	2500	100	97	88	72	47	39,5	62	9	16	126,5	59	1,8
BLC - 40-89 MM	1	65	45	30	2500	100	97	88	89	62,5	45	62	9	16	142,5	59	1,8
"	2	130	45	30	2500	100	97	88	89	62,5	45	62	9	16	142,5	59	1,8
"	3	260	45	30	2500	100	97	88	89	62,5	45	62	9	16	142,5	59	1,8
BLC - 50-89 MM	1	110	45	40	2000	115	111	100	89	62,5	45	66,5	10	17	145	64	2
"	2	220	45	40	2000	115	111	100	89	62,5	45	66,5	10	17	145	64	2
"	3	440	45	40	2000	115	111	100	89	62,5	45	66,5	10	17	145	64	2
BLC - 60-118 MM	1	200	65	50	1200	135	131	122	118	82	55	76,5	12	21	172,5	75	2,2
"	2	400	65	50	1200	135	131	122	118	82	55	76,5	12	21	172,5	75	2,2
"	3	800	65	50	1200	135	131	122	118	82	55	76,5	12	21	172,5	75	2,2
BLC - 65-142 MM	1	330	70	60	800	135	154	122	140,5	98	60	121,5	13,5	25,4	232	85	2,5
"	2	670	70	60	800	135	154	122	140,5	98	60	121,5	13,5	25,4	232	85	2,5
"	3	1360	70	60	800	135	154	122	140,5	98	60	121,5	13,5	25,4	232	85	2,5

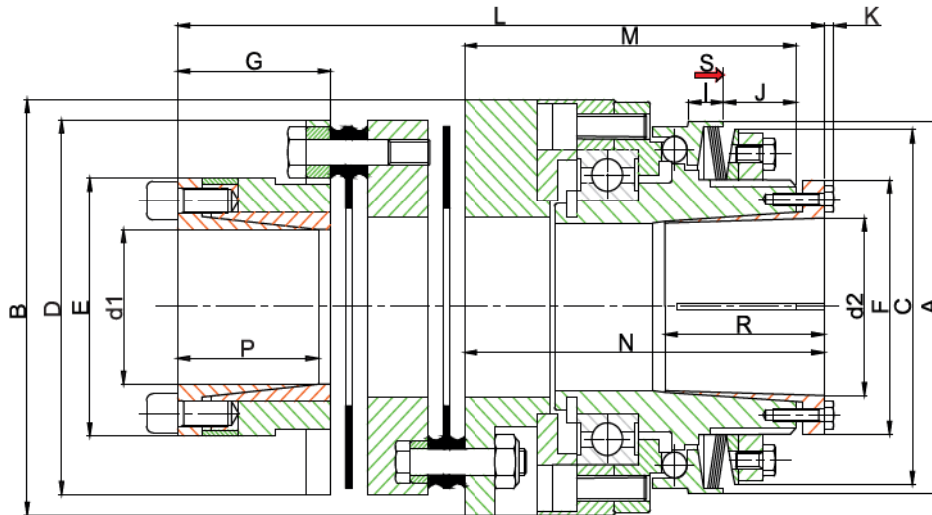


LIMITADOR - BLC - NN

COM ACOPLAMENTO DE LÂMINAS

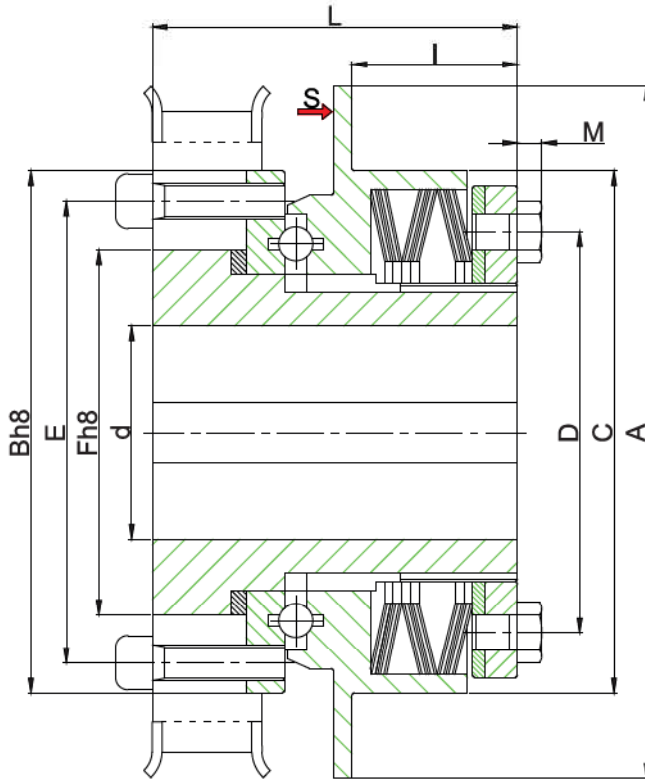


Modelo 25 a 65

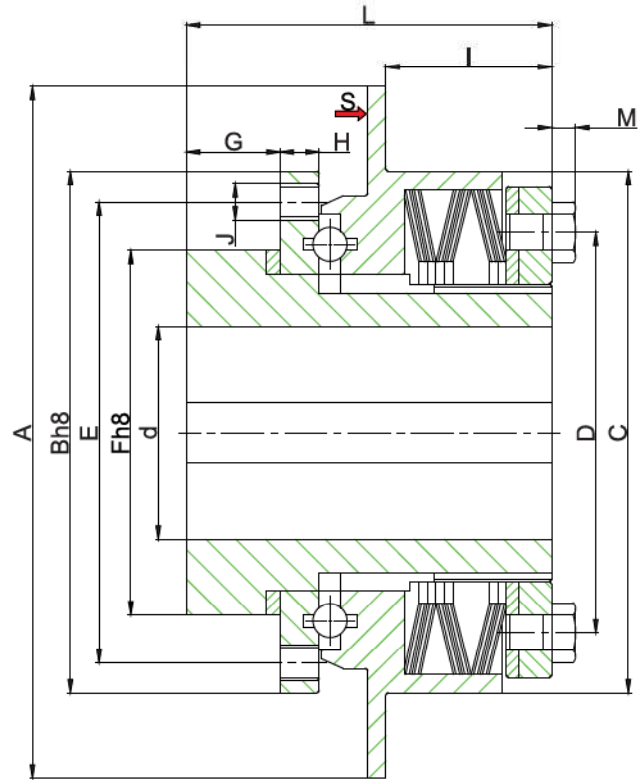


Modelo 80

MODELO	Nº. de Molas	Torque Máx. (Nm)	Furo Máx. (d1)	Furo Máx. (d2)	Rpm Máx.	A mm	B mm	C mm	D mm	E mm	F mm	G mm	H mm	I mm	J mm	K mm	L mm	M mm	N mm	P mm	R mm	T mm	Curso Deseng. (S)
BLC - 25-53 NN	1	14	20	20	4000	70	65	63	53	40,5	40,5	25,5	4	7	12	2,8	95,5	41,5	47	26,5	26		1,2
"	2	28	20	20	4000	70	65	63	53	40,5	40,5	25,5	4	7	12	2,8	95,5	41,5	47	26,5	26		1,2
"	3	56	25	20	4000	70	65	63	53	40,5	42	25,5	4	7	12	2,8	95,5	41,5	47	26,5	26		1,2
BLC - 30-72 NN	1	35	30	30	3000	85	80	77	72	58	57	33	6	8	12	4	114,5	48	56	31	31		1,5
"	2	70	30	30	3000	85	80	77	72	58	57	33	6	8	12	4	114,5	48	56	31	31		1,5
"	3	140	30	30	3000	85	80	77	72	58	57	33	6	8	12	4	114,5	48	56	31	31		1,5
BLC - 40-72 NN	1	65	40	30	2500	100	97	88	72	58	57	33	6	9	14	4	128	60	67	31	40		1,8
"	2	130	40	30	2500	100	97	88	72	58	57	33	6	9	14	4	128	60	67	31	40		1,8
"	3	260	40	30	2500	100	97	88	72	58	57	33	6	9	14	4	128	60	67	31	40		1,8
BLC - 40-89 NN	1	65	40	42	2500	100	97	88	89	72	64	44,5	6	9	14	3,5	150	60	67	45	31		1,8
"	2	130	40	42	2500	100	97	88	89	72	64	44,5	6	9	14	3,5	150	60	67	45	31		1,8
"	3	260	40	42	2500	100	97	88	89	72	64	44,5	6	9	14	3,5	150	60	67	45	31		1,8
BLC - 50-89 NN	1	110	50	42	2000	115	111	100	89	72	73,5	44,5	6	10	16	4	153,5	65,5	73	45	29		2
"	2	220	50	42	2000	115	111	100	89	72	73,5	44,5	6	10	16	4	153,5	65,5	73	45	29		2
"	3	440	50	42	2000	115	111	100	89	72	73,5	44,5	6	10	16	4	153,5	65,5	73	45	29		2
BLC - 60-118 NN	1	200	50	50	1200	135	131	122	118	79	73,5	35	6	12	21	4	162,5	76,5	85	29	29		2,2
"	2	400	50	50	1200	135	131	122	118	79	73,5	35	6	12	21	4	162,5	76,5	85	29	29		2,2
"	3	800	60	60	1200	135	131	122	118	92	89	44	6	12	21	4	172,5	76,5	86	44	44		2,2
BLC - 65-142 NN	1	330	65	60	800	135	154	122	140,5	98	89	60	8	13,5	25,4	3,5	243	121,5	96	54	60		2,5
"	2	670	65	60	800	135	154	122	140,5	98	89	60	8	13,5	25,4	3,5	243	121,5	96	54	60		2,5
"	3	1360	65	60	800	135	154	122	140,5	98	89	60	8	13,5	25,4	3,5	243	121,5	96	54	60		2,5
BLC - 80-200 NN	1	730	80	80	300	220	198	199		123	123	71	10		38,5	7	336	182	131	62	62	9	3,5
"	2	1950	80	80	300	220	198	199		123	123	71	10		38,5	7	336	182	131	62	62	9	3,5
"	3	3100	80	80	300	220	198	199		123	123	71	10		38,5	7	336	182	131	62	62	9	3,5



Modelo com Polia

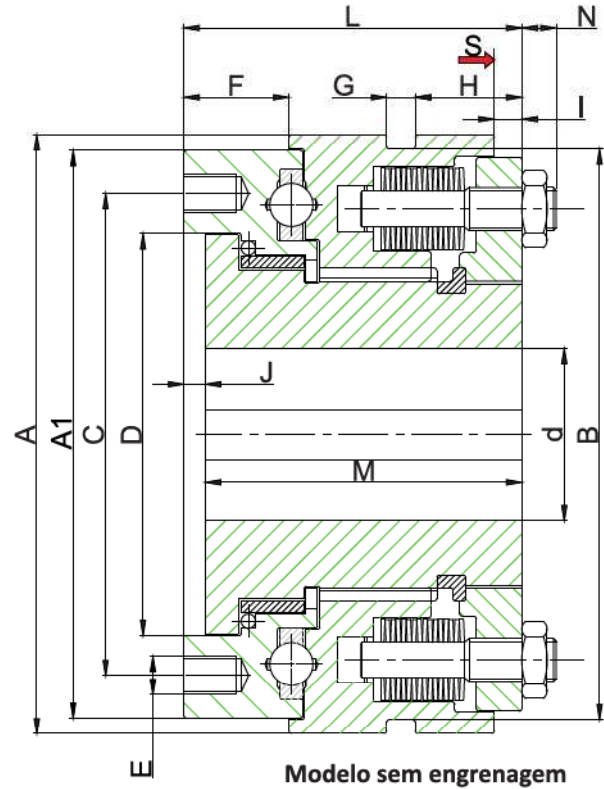
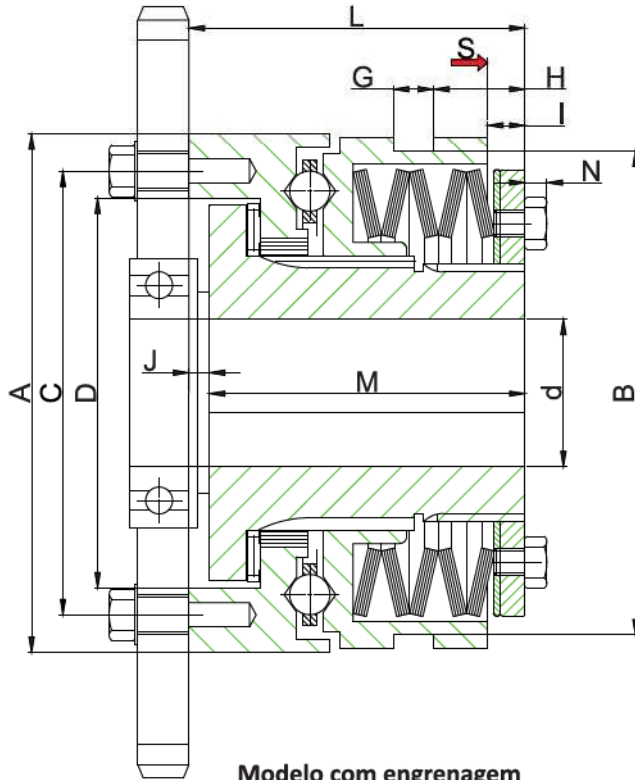


Modelo sem Polia

MODELO	Nº. de Molas	Torque Máx. (Nm)	Furo Máx. (d)	Rpm Máx.	A mm	B h8	C mm	D mm	E mm	F h8	G mm	H mm	I mm	J mm	L mm	M mm	Curso Deseng. (S)
BSA - 20 E	1	10	20	3300	80	55	50,5	38,5	46	36	11,5	5,5	21,7	6xM5	50	2,8	1,2
"	2	20	20	3000	80	55	50,5	38,5	46	36	11,5	5,5	21,7	6xM5	50	2,8	1,2
"	3	40	20	1800	80	55	50,5	38,5	46	36	11,5	5,5	21,7	6xM5	50	2,8	1,2
BSA - 25 E	1	25	25	2900	100	70	70,5	54	59	46	16,5	7	23,2	6xM5	57	3,5	1,2
"	2	55	25	2900	100	70	70,5	54	59	46	16,5	7	23,2	6xM5	57	3,5	1,2
"	3	100	25	1450	100	70	70,5	54	59	46	16,5	7	23,2	6xM5	57	3,5	1,2
BSA - 35 E	1	50	35	2400	120	90	88	70	80	64	16,5	7	29	6xM6	65	4	1,8
"	2	120	35	2400	120	90	88	70	80	64	16,5	7	29	6xM6	65	4	1,8
"	3	240	35	1200	120	90	88	70	80	64	16,5	7	29	6xM6	65	4	1,8
BSA - 45 E	1	100	45	2000	150	115	110	84	100	78	22	8	34,5	6xM8	81	4	2
"	2	250	45	1000	150	115	110	84	100	78	22	8	34,5	6xM8	81	4	2
"	3	480	45	1000	150	115	110	84	100	78	22	8	34,5	6xM8	81	4	2



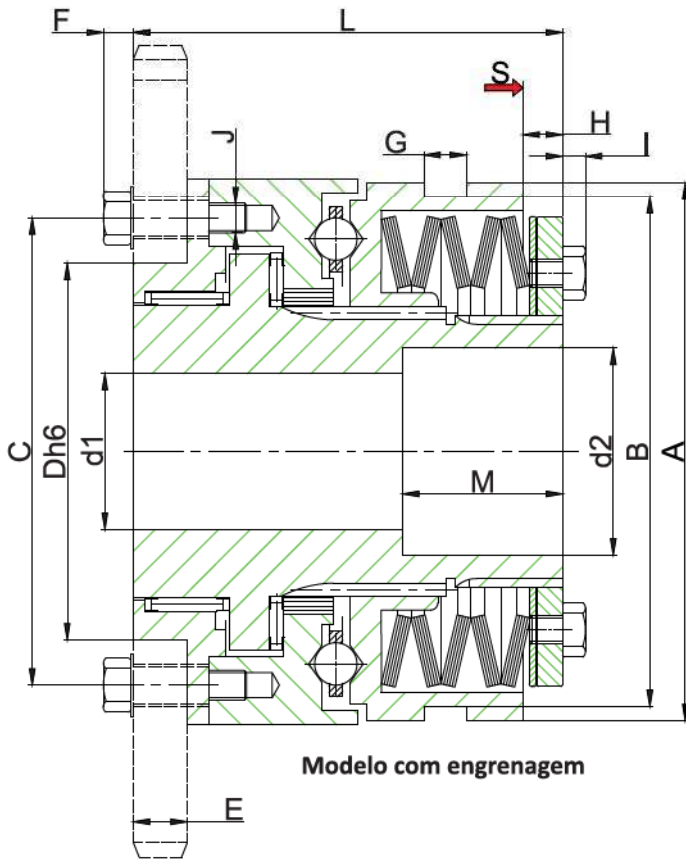
LIMITADOR - BSA - A



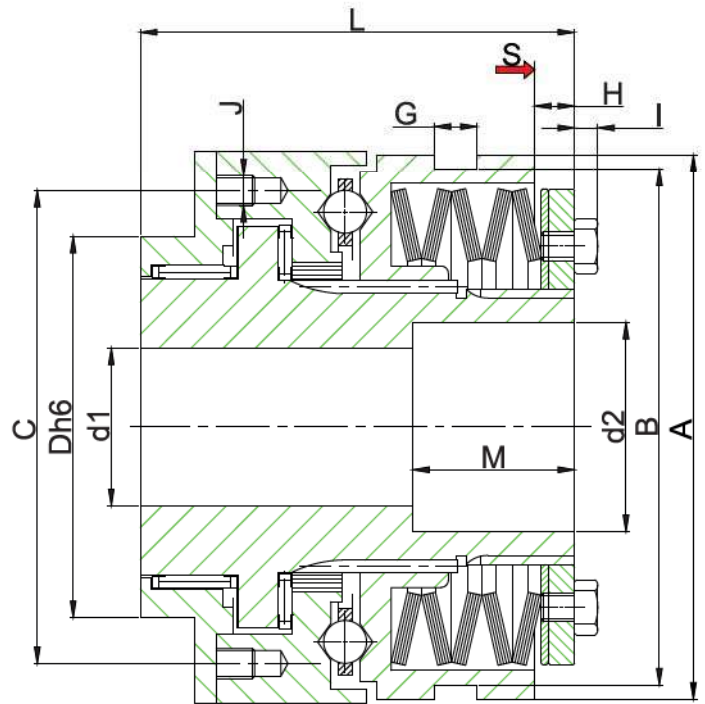
MODELO	Nº. de Molas	Torque Máx. (Nm)	Furo Máx. (d)	Rpm Máx.	A mm	A1 mm	B mm	C mm	D mm	E	F mm	G mm	H mm	I mm	J mm	L mm	M mm	N mm	Curso Deseng. (S)
BSA - 20 A	1	10	20	3300	55	50	48	41	6xM5		9	7,5	3	4	38,5	34,5	3	1,2	
"	2	20	20	3000	55	50	48	41	6xM5		9	7,5	3	4	38,5	34,5	3	1,2	
"	3	40	20	1800	55	50	48	41	6xM5		9	7,5	3	4	38,5	34,5	3	1,2	
BSA - 25 A	2	25	25	2900	82	72,5	70	60	6xM5		9	11,5	6	4	52	48	3,5	1,8	
"	3	50	25	2900	82	72,5	70	60	6xM5		9	11,5	6	4	52	48	3,5	1,8	
"	4	100	25	1450	82	72,5	70	60	6xM5		9	11,5	6	4	52	48	3,5	1,8	
BSA - 35 A	2	50	35	2400	100	90,5	89	78	6xM6		9	12	5	5	61	56	4	2	
"	3	100	35	2400	100	90,5	89	78	6xM6		9	12	5	5	61	56	4	2	
"	4	240	35	1200	100	90,5	89	78	6xM6		9	12	5	5	61	56	4	2	
BSA - 45 A	2	100	45	2000	120	112	105	90,5	6xM8		10	21	8,5	5	78	73	4	2,2	
"	3	200	45	2000	120	112	105	90,5	6xM8		10	21	8,5	5	78	73	4	2,2	
"	4	480	45	1000	120	112	105	90,5	6xM8		10	21	8,5	5	78	73	4	2,2	
BSA - 55 A	2	200	55	1600	146	140	125	105	6xM10		9	27	11	6,5	100	93,5	5,5	2,5	
"	3	500	55	1600	146	140	125	105	6xM10		9	27	11	6,5	100	93,5	5,5	2,5	
"	4	1000	55	850	146	140	125	105	6xM10		9	27	11	6,5	100	93,5	5,5	2,5	
BSA - 65 A	2	600	70	1400	176	170	155	120,5	6xM12		9	33	12	6,5	113,5	107	5,5	3	
"	3	1000	70	1400	176	170	155	120,5	6xM12		9	33	12	6,5	113,5	107	5,5	3	
"	4	2000	70	700	176	170	155	120,5	6xM12		9	33	12	6,5	113,5	107	5,5	3	
BSA - 80 A	12	1500	80	1200	200	186	190	160	136	6xM12	26	9	39	14	7	119	112	15	3,5
"	12	3000	80	800	200	186	190	160	136	6xM12	26	9	39	14	7	119	112	15	3,5
"	12	5800	80	600	200	186	190	160	136	6xM12	26	9	39	14	7	119	112	15	3,5
BSA - 100 A	12	2200	110	1200	240	231	230	200	168	6xM16	30	9	46	15	8	141	133	21	4
"	12	4400	110	800	240	231	230	200	168	6xM16	30	9	46	15	8	141	133	21	4
"	12	8200	110	600	240	231	230	200	168	6xM16	30	9	46	15	8	141	133	21	4



LIMITADOR - BSA - B

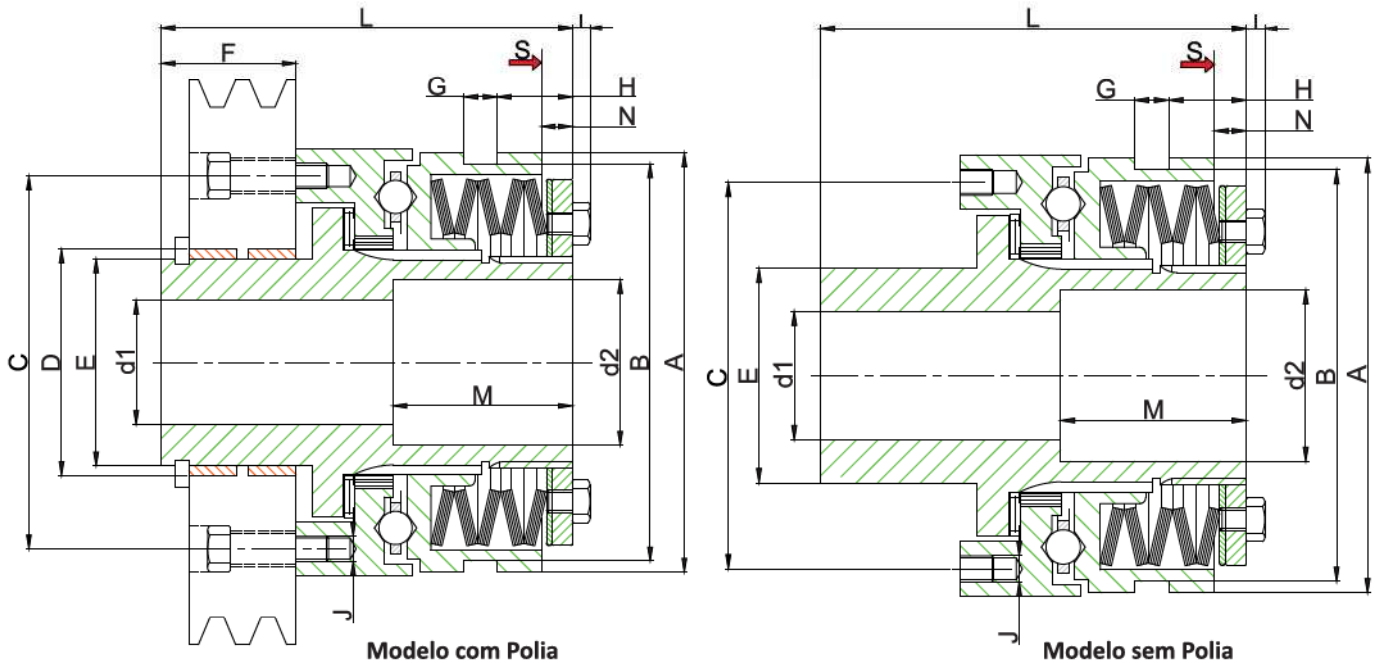


Modelo com engrenagem



Modelo sem engrenagem

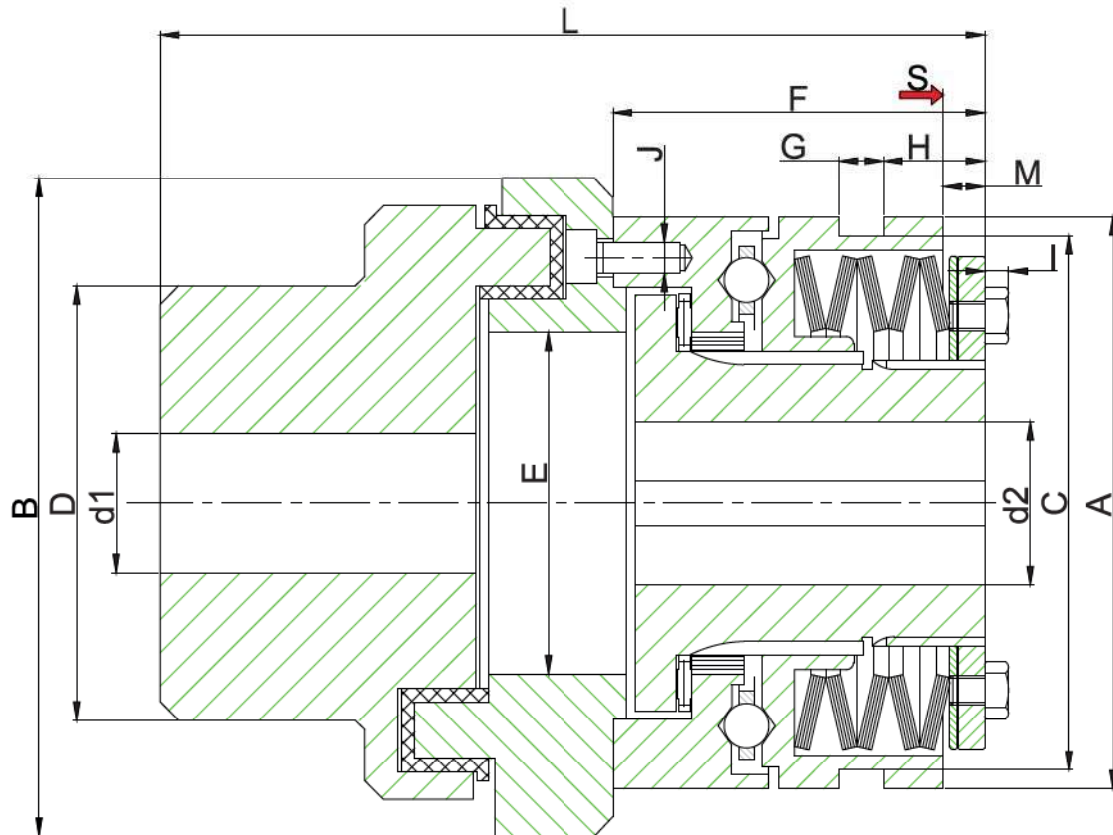
MODELO	Nº. de Molas	Torque Máx. (Nm)	Furo Máx. (d1)	Furo O (d2)	Rpm Máx.	A mm	B mm	C mm	D h6	E mm	F mm	G mm	H mm	I mm	J	L mm	M mm	Curso Deseng. (S)
BSA - 20 B	1	10	20	21	5000	55	50	48	38	8	3	9	3	3	6xM5	51	15	1,2
"	2	20	20	21	5000	55	50	48	38	8	3	9	3	3	6xM5	51	15	1,2
"	3	40	20	21	5000	55	50	48	38	8	3	9	3	3	6xM5	51	15	1,2
BSA - 25 B	2	25	25	26	4000	82	72,5	70	50	10	3,5	9	6	3,5	6xM5	70	20	1,8
"	3	55	25	26	4000	82	72,5	70	50	10	3,5	9	6	3,5	6xM5	70	20	1,8
"	4	100	25	26	4000	82	72,5	70	50	10	3,5	9	6	3,5	6xM5	70	20	1,8
BSA - 35 B	2	50	35	36	2500	100	90,5	89	60	12	4	9	5	4	6xM6	78	25	2
"	3	120	35	36	2500	100	90,5	89	60	12	4	9	5	4	6xM6	78	25	2
"	4	240	35	36	2500	100	90,5	89	60	12	4	9	5	4	6xM6	78	25	2
BSA - 45 B	2	100	45	46	2000	120	112	105	80	12	4	10	8,5	4	6xM8	96	30	2,2
"	3	250	45	46	2000	120	112	105	80	12	4	10	8,5	4	6xM8	96	30	2,2
"	4	480	45	46	2000	120	112	105	80	12	4	10	8,5	4	6xM8	96	30	2,2
BSA - 55 B	2	200	55	56	1800	146	140	125	100	16	5,5	9	11	5,5	6xM10	124,5	30	2,5
"	3	500	55	56	1800	146	140	125	100	16	5,5	9	11	5,5	6xM10	124,5	30	2,5
"	4	1000	55	56	1800	146	140	125	100	16	5,5	9	11	5,5	6xM10	124,5	30	2,5
BSA - 65 B	2	600	70	66	1200	176	170	155	120	18	5,5	9	12	5,5	6xM12	140	30	3
"	3	1000	70	66	1200	176	170	155	120	18	5,5	9	12	5,5	6xM12	140	30	3
"	4	2000	70	66	1200	176	170	155	120	18	5,5	9	12	5,5	6xM12	140	30	3
BSA - 80 B	2	960	80	82	800	200	190	160	130	20	15	9	14	15	6xM12	150	25	3,5
"	3	1950	80	82	800	200	190	160	130	20	15	9	14	15	6xM12	150	25	3,5
"	4	3300	80	82	800	200	190	160	130	20	15	9	14	15	6xM12	150	25	3,5
BSA - 100 B	2	1050	110	111	300	240	230	200	160	25	21	9	15	21	6xM16	175	35	4
"	3	2100	110	111	300	240	230	200	160	25	21	9	15	21	6xM16	175	35	4
"	4	3600	110	111	300	240	230	200	160	25	21	9	15	21	6xM16	175	35	4



MODELO	Nº. de Molas	Torque Máx. (Nm)	Furo Máx. (d1)	Furo Máx. (d2)	Rpm Máx.	A mm	B mm	C mm	D mm	E mm	F mm	G mm	H mm	I mm	J	L mm	M mm	N mm	Curso Deseng. (S)
BSA - 20 C	2	10	20	21	4000	55	50	48	36	28	27,5	9	7,5	3	6xM5	66	25,5	3	1,2
"	3	20	20	21	4000	55	50	48	36	28	27,5	9	7,5	3	6xM5	66	25,5	3	1,2
"	4	40	20	21	4000	55	50	48	36	28	27,5	9	7,5	3	6xM5	66	25,5	3	1,2
BSA - 25 C	2	25	25	26	3000	82	72,5	70	45	38	33	9	11,5	3,5	6xM5	85	35	6	1,8
"	3	55	25	26	3000	82	72,5	70	45	38	33	9	11,5	3,5	6xM5	85	35	6	1,8
"	4	100	25	26	3000	82	72,5	70	45	38	33	9	11,5	3,5	6xM5	85	35	6	1,8
BSA - 35 C	2	50	35	36	2500	100	90,5	89	60	52	39	9	12	4	6xM6	100	45	5	2
"	3	120	35	36	2500	100	90,5	89	60	52	39	9	12	4	6xM6	100	45	5	2
"	4	240	35	36	2500	100	90,5	89	60	52	39	9	12	4	6xM6	100	45	5	2
BSA - 45 C	2	100	45	46	2000	120	112	105	72	65	47	10	21	4	6xM8	125	59	8,5	2,2
"	3	250	45	46	2000	120	112	105	72	65	47	10	21	4	6xM8	125	59	8,5	2,2
"	4	480	45	46	2000	120	112	105	72	65	47	10	21	4	6xM8	125	59	8,5	2,2
BSA - 55 C	2	200	55	56	1800	146	140	125	85	78	52,5	9	27	5,5	6xM10	152,5	60	11	2,5
"	3	500	55	56	1800	146	140	125	85	78	52,5	9	27	5,5	6xM10	152,5	60	11	2,5
"	4	1000	55	56	1800	146	140	125	85	78	52,5	9	27	5,5	6xM10	152,5	60	11	2,5
BSA - 65 C	2	600	70	66	1200	176	170	155	100	90	57,5	9	33	5,5	6xM12	171	60	12	3
"	3	1000	70	66	1200	176	170	155	100	90	57,5	9	33	5,5	6xM12	171	60	12	3
"	4	2000	70	66	1200	176	170	155	100	90	57,5	9	33	5,5	6xM12	171	60	12	3



LIMITADOR - BSA - D



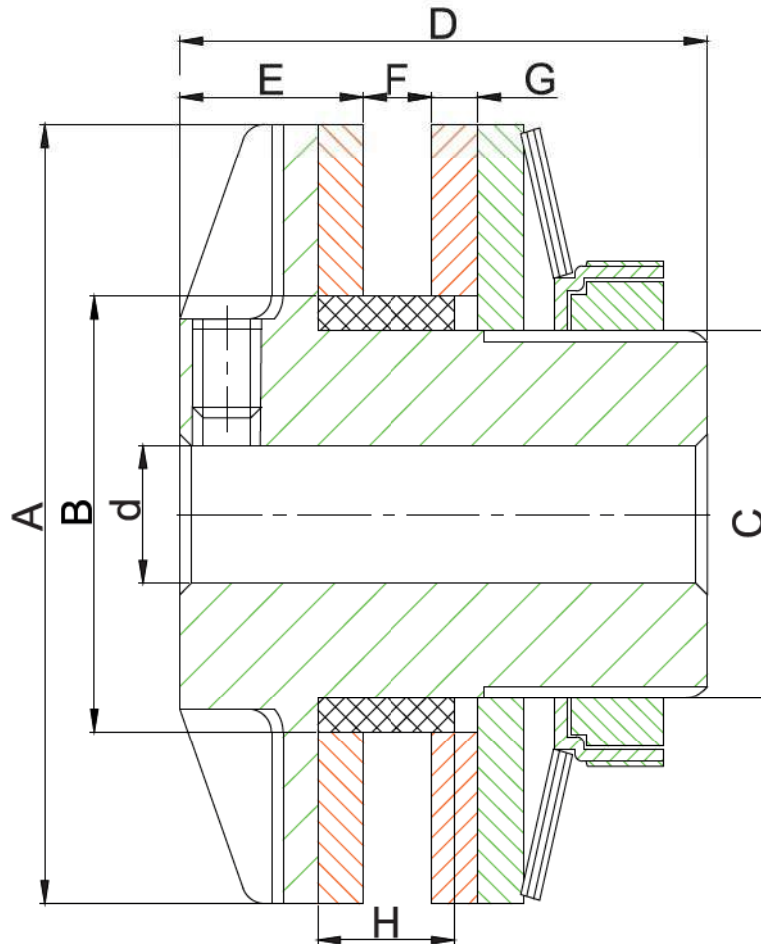
MODELO	Nº. de Molas	Torque Máx. (Nm)	Furo Máx. (d1)	Furo Máx. (d2)	Rpm Máx.	A mm	B mm	C mm	D mm	E mm	F mm	G mm	H mm	I mm	J	L mm	M mm	Curso Deseng. (S)
BSA - 20 D	2	10	30	20	4000	55	67	50	46	33	38,5	9	7,5	3	6xM5	86	3	1,2
"	3	20	30	20	4000	55	67	50	46	33	38,5	9	7,5	3	6xM5	86	3	1,2
"	4	40	30	20	4000	55	67	50	46	33	38,5	9	7,5	3	6xM5	86	3	1,2
BSA - 25 D	2	25	50	25	3000	82	112	72,5	79	50	52	9	11,5	3,5	6xM5	137,5	6	1,8
"	3	55	50	25	3000	82	112	72,5	79	50	52	9	11,5	3,5	6xM5	137,5	6	1,8
"	4	100	50	25	3000	82	112	72,5	79	50	52	9	11,5	3,5	6xM5	137,5	6	1,8
BSA - 35 D	2	50	50	35	2500	100	112	90,5	79	60	61	9	12	4	6xM6	147	5	2
"	3	120	50	35	2500	100	112	90,5	79	60	61	9	12	4	6xM6	147	5	2
"	4	240	50	35	2500	100	112	90,5	79	60	61	9	12	4	6xM6	147	5	2
BSA - 45 D	2	100	60	45	2000	120	128	112	90	70	78	10	21	4	6xM8	176,5	8,5	2,2
"	3	250	60	45	2000	120	128	112	90	70	78	10	21	4	6xM8	176,5	8,5	2,2
"	4	480	60	45	2000	120	128	112	90	70	78	10	21	4	6xM8	176,5	8,5	2,2
BSA - 55 D	2	200	60	55	1800	146	148	140	90	70	100	9	27	5,5	6xM10	210,5	11	2,5
"	3	500	60	55	1800	146	148	140	90	70	100	9	27	5,5	6xM10	210,5	11	2,5
"	4	1000	60	55	1800	146	148	140	90	70	100	9	27	5,5	6xM10	210,5	11	2,5
BSA - 65 D	2	600	70	70	1200	176	177	170	107	90	113,5	9	33	5,5	6xM12	242,5	12	3
"	3	1000	70	70	1200	176	177	170	107	90	113,5	9	33	5,5	6xM12	242,5	12	3
"	4	2000	70	70	1200	176	177	170	107	90	113,5	9	33	5,5	6xM12	242,5	12	3
BSA - 80 D	2	960	115	80	800	200	225	190	180	113	119	9	39	15	6xM12	299,5	14	3,5
"	3	1950	115	80	800	200	225	190	180	113	119	9	39	15	6xM12	299,5	14	3,5
"	4	3300	115	80	800	200	225	190	180	113	119	9	39	15	6xM12	299,5	14	3,5
BSA - 100 D	2	1050	125	110	300	240	255	230	200	127	141	9	46	21	6xM16	339	15	4
"	3	2100	125	110	300	240	255	230	200	127	141	9	46	21	6xM16	339	15	4
"	4	3600	125	110	300	240	255	230	200	127	141	9	46	21	6xM16	339	15	4



LIMITADOR - B

LIMITADOR DE TORQUE COM LONA DE ATRITO

BONAN
Couplings

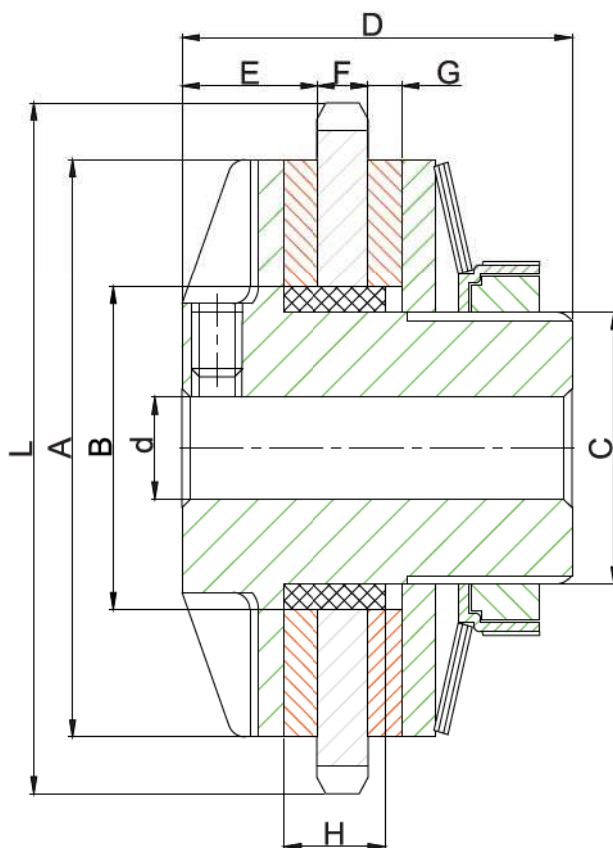


MODELO	Nº. de Molas	Torque Máx. (Nm)	Furo Máx. (d)	Rpm Máx.	A mm	B mm	C mm	D mm	E mm	F Máx.	G mm	H mm	Sugestão de Engrenagem
B - 15/40	1	15	16	4000	40	26	22	28	8	7	2,8	8	3/8"=Z18 - 3/8"=Z22 - 1/2"=Z14
B - 28/40	2	28	16	4000	40	26	22	28	8	7	2,8	8	3/8"=Z18 - 3/8"=Z22 - 1/2"=Z14
B - 40/40	3	40	16	4000	40	26	22	28	8	7	2,8	8	3/8"=Z18 - 3/8"=Z22 - 1/2"=Z14
B - 30/45	1	30	22	3000	45	35	32	33	8,5	8	3	9	3/8"=Z19 - 3/8"=Z22 - 1/2"=Z15
B - 55/45	2	55	22	3000	45	35	32	33	8,5	8	3	9	3/8"=Z19 - 3/8"=Z22 - 1/2"=Z15
B - 70/45	3	70	22	3000	45	35	32	33	8,5	8	3	9	3/8"=Z19 - 3/8"=Z22 - 1/2"=Z15
B - 70/65	1	70	25	2500	65	45	36	50	16	13	4	14	3/8"=Z25 - 1/2"=Z20 - 5/8"=Z16 - 5/8"=Z18
B - 120/65	2	120	25	2500	65	45	36	50	16	13	4	14	3/8"=Z25 - 1/2"=Z20 - 5/8"=Z16 - 5/8"=Z18
B - 130/85	1	130	30	2500	85	52	42	55	17	15	4	16	3/8"=Z32 - 1/2"=Z25 - 5/8"=Z21 - 3/4"=Z18 - 3/4"=Z20
B - 240/85	2	240	30	2500	85	52	42	55	17	15	4	16	3/8"=Z32 - 1/2"=Z25 - 5/8"=Z21 - 3/4"=Z18 - 3/4"=Z20



LIMITADOR - BS

LIMITADOR DE TORQUE COM LONA DE ATRITO

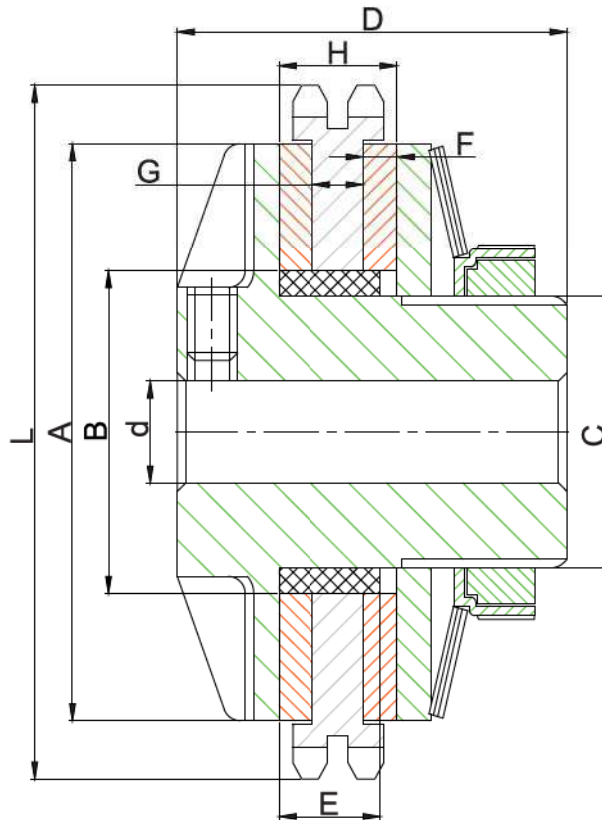


MODELO	Nº. de Molas	Torque Máx. (Nm)	Furo Máx. (d)	Rpm Máx.	A mm	B mm	C mm	D mm	E mm	F Máx.	G mm	H mm	L mm	Engrenagem Simples
BS - 15/40	1	15	16	4000	40	26	22	28	8	7	2,8	8	58,3	3/8" = Z18
BS - 15/40	1	15	16	4000	40	26	22	28	8	7	2,8	8	71	3/8" = Z22
BS - 15/40	1	15	16	4000	40	26	22	28	8	7	2,8	8	61,8	1/2" = Z14
BS - 28/40	2	28	16	4000	40	26	22	28	8	7	2,8	8	58,3	3/8" = Z18
BS - 28/40	2	28	16	4000	40	26	22	28	8	7	2,8	8	71	3/8" = Z22
BS - 28/40	2	28	16	4000	40	26	22	28	8	7	2,8	8	61,8	1/2" = Z14
BS - 40/40	3	40	16	4000	40	26	22	28	8	7	2,8	8	58,3	3/8" = Z18
BS - 40/40	3	40	16	4000	40	26	22	28	8	7	2,8	8	71	3/8" = Z22
BS - 40/40	3	40	16	4000	40	26	22	28	8	7	2,8	8	61,8	1/2" = Z14
BS - 30/45	1	30	22	3000	45	35	32	33	8,5	8	3	9	61,3	3/8" = Z19
BS - 30/45	1	30	22	3000	45	35	32	33	8,5	8	3	9	71	3/8" = Z22
BS - 30/45	1	30	22	3000	45	35	32	33	8,5	8	3	9	65,5	1/2" = Z15
BS - 55/45	2	55	22	3000	45	35	32	33	8,5	8	3	9	61,3	3/8" = Z19
BS - 55/45	2	55	22	3000	45	35	32	33	8,5	8	3	9	71	3/8" = Z22
BS - 55/45	2	55	22	3000	45	35	32	33	8,5	8	3	9	65,5	1/2" = Z15
BS - 70/45	3	70	22	3000	45	35	32	33	8,5	8	3	9	61,3	3/8" = Z19
BS - 70/45	3	70	22	3000	45	35	32	33	8,5	8	3	9	71	3/8" = Z22
BS - 70/45	3	70	22	3000	45	35	32	33	8,5	8	3	9	65,5	1/2" = Z15
BS - 70/65	1	70	25	2500	65	45	36	50	16	13	4	14	80	3/8" = Z25
BS - 70/65	1	70	25	2500	65	45	36	50	16	13	4	14	85,8	1/2" = Z20
BS - 70/65	1	70	25	2500	65	45	36	50	16	13	4	14	88	5/8" = Z16
BS - 70/65	1	70	25	2500	65	45	36	50	16	13	4	14	98,3	5/8" = Z18
BS - 120/65	2	120	25	2500	65	45	36	50	16	13	4	14	80	3/8" = Z25
BS - 120/65	2	120	25	2500	65	45	36	50	16	13	4	14	85,8	1/2" = Z20
BS - 120/65	2	120	25	2500	65	45	36	50	16	13	4	14	88	5/8" = Z16
BS - 120/65	2	120	25	2500	65	45	36	50	16	13	4	14	98,3	5/8" = Z18
BS - 130/85	1	130	30	2500	85	52	42	55	17	15	4	16	101,3	3/8" = Z32
BS - 130/85	1	130	30	2500	85	52	42	55	17	15	4	16	105,8	1/2" = Z25
BS - 130/85	1	130	30	2500	85	52	42	55	17	15	4	16	113,4	5/8" = Z21
BS - 130/85	1	130	30	2500	85	52	42	55	17	15	4	16	118	3/4" = Z18
BS - 130/85	1	130	30	2500	85	52	42	55	17	15	4	16	129,7	3/4" = Z20
BS - 240/85	2	240	30	2500	85	52	42	55	17	15	4	16	101,3	3/8" = Z32
BS - 240/85	2	240	30	2500	85	52	42	55	17	15	4	16	105,8	1/2" = Z25
BS - 240/85	2	240	30	2500	85	52	42	55	17	15	4	16	113,4	5/8" = Z21
BS - 240/85	2	240	30	2500	85	52	42	55	17	15	4	16	118	3/4" = Z18
BS - 240/85	2	240	30	2500	85	52	42	55	17	15	4	16	129,7	3/4" = Z20



LIMITADOR - BSD

LIMITADOR DE TORQUE COM LONA DE ATRITO

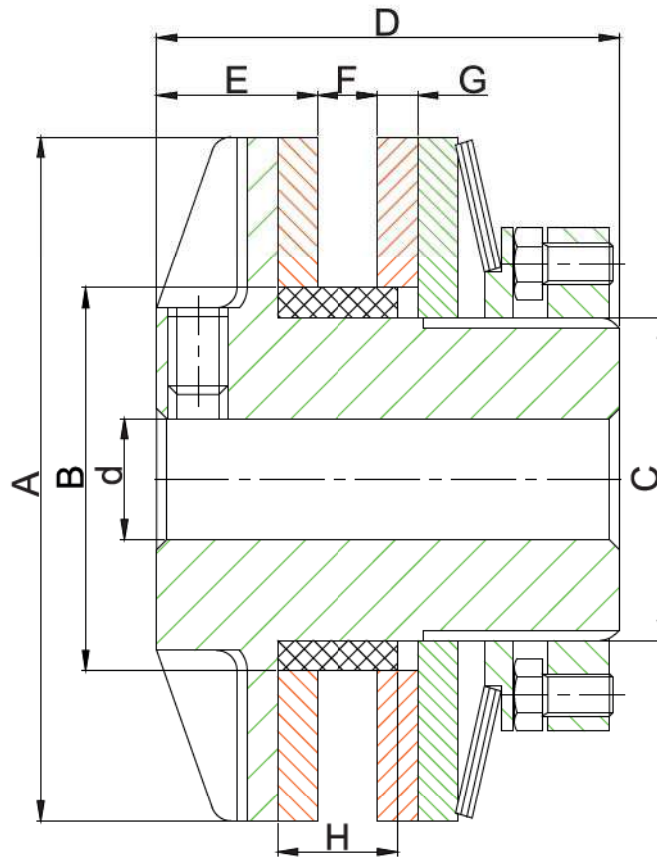


MODELO	Nº. de Molas	Torque Máx. (Nm)	Furo Máx. (d)	Rpm Máx.	A mm	B mm	C mm	D mm	E mm	F Máx.	G mm	H mm	L mm	Engrenagem Dupla
BSD - 15/40	1	15	16	4000	40	26	22	28	8	7	2,8	8	58,3	3/8" = Z18
BSD - 15/40	1	15	16	4000	40	26	22	28	8	7	2,8	8	71	3/8" = Z22
BSD - 15/40	1	15	16	4000	40	26	22	28	8	7	2,8	8	61,8	1/2" = Z14
BSD - 28/40	2	28	16	4000	40	26	22	28	8	7	2,8	8	58,3	3/8" = Z18
BSD - 28/40	2	28	16	4000	40	26	22	28	8	7	2,8	8	71	3/8" = Z22
BSD - 28/40	2	28	16	4000	40	26	22	28	8	7	2,8	8	61,8	1/2" = Z14
BSD - 40/40	3	40	16	4000	40	26	22	28	8	7	2,8	8	58,3	3/8" = Z18
BSD - 40/40	3	40	16	4000	40	26	22	28	8	7	2,8	8	71	3/8" = Z22
BSD - 40/40	3	40	16	4000	40	26	22	28	8	7	2,8	8	61,8	1/2" = Z14
BSD - 30/45	1	30	22	3000	45	35	32	33	8,5	8	3	9	61,3	3/8" = Z19
BSD - 30/45	1	30	22	3000	45	35	32	33	8,5	8	3	9	71	3/8" = Z22
BSD - 30/45	1	30	22	3000	45	35	32	33	8,5	8	3	9	65,5	1/2" = Z15
BSD - 55/45	2	55	22	3000	45	35	32	33	8,5	8	3	9	61,3	3/8" = Z19
BSD - 55/45	2	55	22	3000	45	35	32	33	8,5	8	3	9	71	3/8" = Z22
BSD - 55/45	2	55	22	3000	45	35	32	33	8,5	8	3	9	65,5	1/2" = Z15
BSD - 70/45	3	70	22	3000	45	35	32	33	8,5	8	3	9	61,3	3/8" = Z19
BSD - 70/45	3	70	22	3000	45	35	32	33	8,5	8	3	9	71	3/8" = Z22
BSD - 70/45	3	70	22	3000	45	35	32	33	8,5	8	3	9	65,5	1/2" = Z15
BSD - 70/65	1	70	25	2500	65	45	36	50	16	13	4	14	80	3/8" = Z25
BSD - 70/65	1	70	25	2500	65	45	36	50	16	13	4	14	85,8	1/2" = Z20
BSD - 70/65	1	70	25	2500	65	45	36	50	16	13	4	14	88	5/8" = Z16
BSD - 70/65	1	70	25	2500	65	45	36	50	16	13	4	14	98,3	5/8" = Z18
BSD - 120/65	2	120	25	2500	65	45	36	50	16	13	4	14	80	3/8" = Z25
BSD - 120/65	2	120	25	2500	65	45	36	50	16	13	4	14	85,8	1/2" = Z20
BSD - 120/65	2	120	25	2500	65	45	36	50	16	13	4	14	88	5/8" = Z16
BSD - 120/65	2	120	25	2500	65	45	36	50	16	13	4	14	98,3	5/8" = Z18
BSD - 130/85	1	130	30	2500	85	52	42	55	17	15	4	16	101,3	3/8" = Z32
BSD - 130/85	1	130	30	2500	85	52	42	55	17	15	4	16	105,8	1/2" = Z25
BSD - 130/85	1	130	30	2500	85	52	42	55	17	15	4	16	113,4	5/8" = Z21
BSD - 130/85	1	130	30	2500	85	52	42	55	17	15	4	16	118	3/4" = Z18
BSD - 130/85	1	130	30	2500	85	52	42	55	17	15	4	16	129,7	3/4" = Z20
BSD - 240/85	2	240	30	2500	85	52	42	55	17	15	4	16	101,3	3/8" = Z32
BSD - 240/85	2	240	30	2500	85	52	42	55	17	15	4	16	105,8	1/2" = Z25
BSD - 240/85	2	240	30	2500	85	52	42	55	17	15	4	16	113,4	5/8" = Z21
BSD - 240/85	2	240	30	2500	85	52	42	55	17	15	4	16	118	3/4" = Z18
BSD - 240/85	2	240	30	2500	85	52	42	55	17	15	4	16	129,7	3/4" = Z20



LIMITADOR - BSN

LIMITADOR DE TORQUE COM LONA DE ATRITO



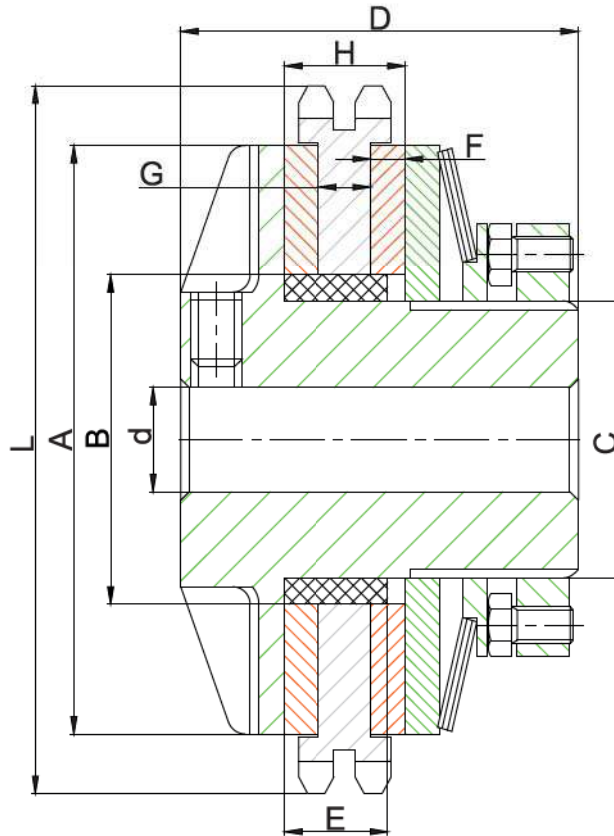
MODELO	Nº. de Molas	Torque Máx. (Nm)	Furo Máx. (d)	Rpm Máx.	A mm	B mm	C mm	D mm	E mm	F mm	G mm	H mm	Sugestão de Engrenagens
BSN - 190/95	1	190	38	2500	95	60	52	66	18	15	4	16	1/2" = Z28
BSN - 340/95	2	340	38	2500	95	60	52	66	18	15	4	16	5/8" = Z24
BSN - 340/95	2	340	38	2500	95	60	52	66	18	15	4	16	3/4" = Z20
BSN - 350/120	1	350	48	2000	120	73	64	77	21	20	4	21	1/2" = Z34
BSN - 350/120	1	350	48	2000	120	73	64	77	21	20	4	21	5/8" = Z28
BSN - 350/120	1	350	48	2000	120	73	64	77	21	20	4	21	3/4" = Z24
BSN - 350/120	1	350	48	2000	120	73	64	77	21	20	4	21	1" = Z18
BSN - 350/120	1	350	48	2000	120	73	64	77	21	20	4	21	1" = Z20
BSN - 650/120	2	650	48	2000	120	73	64	77	21	20	4	21	1/2" = Z34
BSN - 650/120	2	650	48	2000	120	73	64	77	21	20	4	21	5/8" = Z28
BSN - 650/120	2	650	48	2000	120	73	64	77	21	20	4	21	3/4" = Z24
BSN - 650/120	2	650	48	2000	120	73	64	77	21	20	4	21	1" = Z18
BSN - 650/120	2	650	48	2000	120	73	64	77	21	20	4	21	1" = Z20
BSN - 650/140	1	650	60	1800	140	90	85	86	23	20	4	23	3/4" = Z28
BSN - 650/140	1	650	60	1800	140	90	85	86	23	20	4	23	1" = Z22
BSN - 1200/140	2	1200	60	1800	140	90	85	86	23	20	4	23	3/4" = Z28
BSN - 1200/140	2	1200	60	1800	140	90	85	86	23	20	4	23	1" = Z22
BSN - 1000/170	1	1000	70	1800	170	100	90	93	26,5	20	4,6	24	3/4" = Z32
BSN - 1000/170	1	1000	70	1800	170	100	90	93	26,5	20	4,6	24	1" = Z26
BSN - 1800/170	2	1800	70	1800	170	100	90	93	26,5	20	4,6	24	3/4" = Z32
BSN - 1800/170	2	1800	70	1800	170	100	90	93	26,5	20	4,6	24	1" = Z26

Projeto com polias sincronizadoras, dispensa o uso de graxa. (Opcional)



LIMITADOR - BST

LIMITADOR DE TORQUE COM LONA DE ATRITO

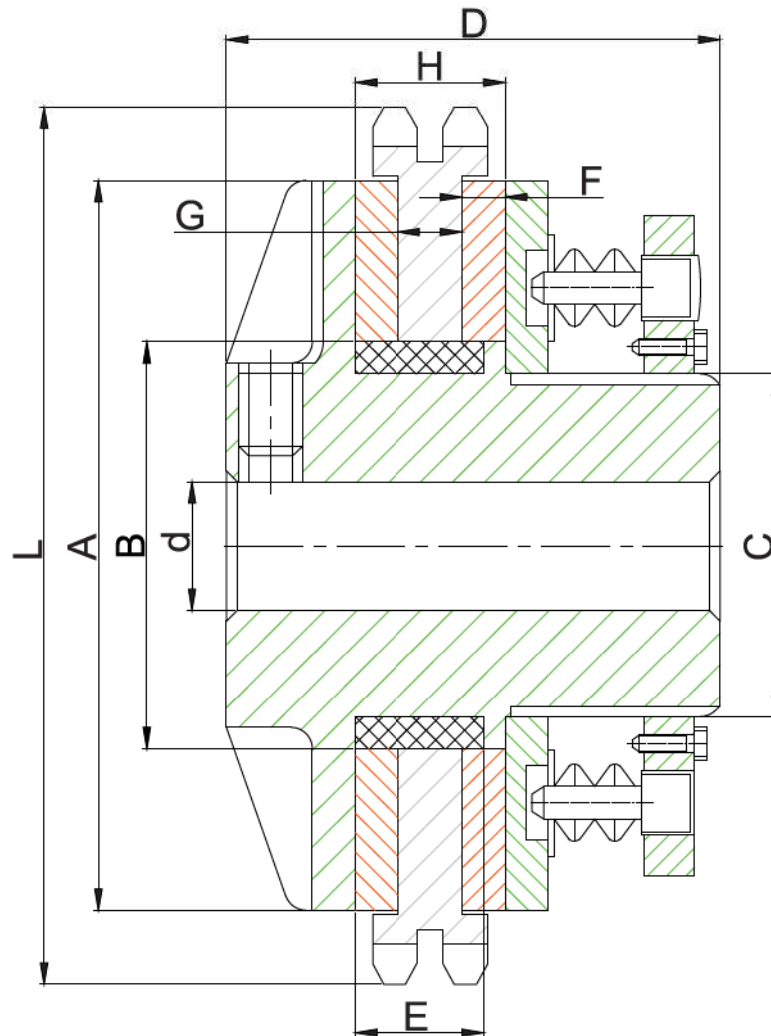


MODELO	Nº. de Molas	Torque Máx. (Nm)	Furo Máx. (d)	Rpm Máx.	A mm	B mm	C mm	D mm	E mm	F mm	G mm	H mm	L mm	Passo	Z Dentes Duplo
BST - 190/95	1	190	38	2500	95	60	52	66	16	4	15	23	118	1/2"	28
BST - 190/95	1	190	38	2500	95	60	52	66	16	4	15	23	128,3	5/8"	24
BST - 190/95	1	190	38	2500	95	60	52	66	16	4	15	23	129,7	3/4"	20
BST - 340/95	2	340	38	2500	95	60	52	66	16	4	15	23	118	1/2"	28
BST - 340/95	2	340	38	2500	95	60	52	66	16	4	15	23	128,3	5/8"	24
BST - 340/95	2	340	38	2500	95	60	52	66	16	4	15	23	129,7	3/4"	20
BST - 350/120	1	350	48	2000	120	73	64	77	21	4	20	28	142,6	1/2"	34
BST - 350/120	1	350	48	2000	120	73	64	77	21	4	20	28	148,7	5/8"	28
BST - 350/120	1	350	48	2000	120	73	64	77	21	4	20	28	153,9	3/4"	24
BST - 350/120	1	350	48	2000	120	73	64	77	21	4	20	28	157	1"	18
BST - 350/120	1	350	48	2000	120	73	64	77	21	4	20	28	173,2	1"	20
BST - 650/120	2	650	48	2000	120	73	64	77	21	4	20	28	142,6	1/2"	34
BST - 650/120	2	650	48	2000	120	73	64	77	21	4	20	28	148,7	5/8"	28
BST - 650/120	2	650	48	2000	120	73	64	77	21	4	20	28	153,9	3/4"	24
BST - 650/120	2	650	48	2000	120	73	64	77	21	4	20	28	157	1"	18
BST - 650/120	2	650	48	2000	120	73	64	77	21	4	20	28	173,2	1"	20
BST - 650/140	1	650	60	2000	140	90	85	86	22	4	20	28	178	3/4"	28
BST - 650/140	1	650	60	2000	140	90	85	86	22	4	20	28	189,3	1"	22
BST - 1200/140	2	1200	60	2000	140	90	85	86	22	4	20	28	178	3/4"	28
BST - 1200/140	2	1200	60	2000	140	90	85	86	22	4	20	28	189,3	1"	22
BST - 1000/170	1	1000	70	1800	170	100	90	93	24	4,6	20	29,2	203,3	3/4"	32
BST - 1000/170	1	1000	70	1800	170	100	90	93	24	4,6	20	29,2	221,6	1"	26
BST - 1800/170	2	1800	70	1800	170	100	90	93	24	4,6	20	29,2	203,3	3/4"	32
BST - 1800/170	2	1800	70	1800	170	100	90	93	24	4,6	20	29,2	221,6	1"	26



LIMITADOR - BSS

LIMITADOR DE TORQUE COM LONA DE ATRITO



MODELO	Nº. de Molas	Torque Máx. (Nm)	Furo Máx. (d)	Rpm Máx.	A mm	B mm	C mm	D mm	E mm	F mm	G mm	H mm	L mm	Passo	Z Dentes Duplo
BSS - 2200/200	24	2200	80	1800	200	120	110	105	24	5	25	35	254	1" = Z30	CONFORME PEDIDO
BSS - 4000/200	24	4000	80	1800	200	120	110	105	24	5	25	35	254	1" = Z30	
BSS - 3800/254	32	3800	100	1600	254	140	125	120	32	5	29	39			
BSS - 6800/254	32	6800	100	1600	254	140	125	120	32	5	29	39			
BSS - 5500/280	32	5500	125	1500	280	170	155	120	32	5	29	39			
BSS - 10000/280	32	10000	125	1500	280	170	155	120	32	5	29	39			

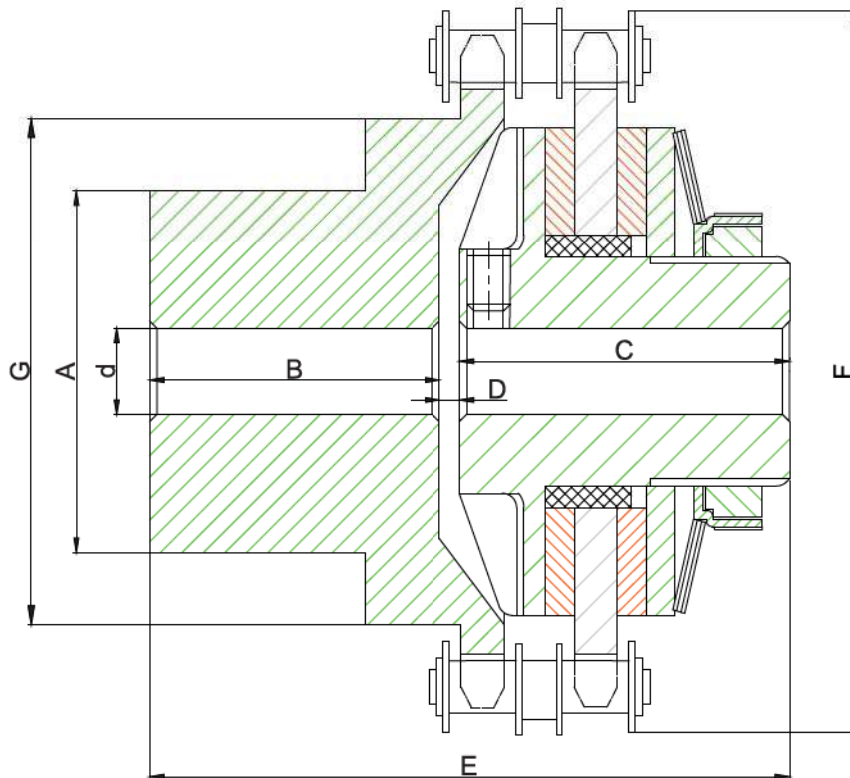
Projeto com polias sincronizadoras, dispensa o uso de graxa. (Opcional)



LIMITADOR - BSC

LIMITADOR DE TORQUE COM LONA DE ATRITO

BONAN
Couplings



MODELO	Nº. de Molas	Torque Máx. (Nm)	Furo Máx. (d)	Rpm Máx.	A mm	B mm	C mm	D mm	E mm	F mm	Engrenagem Dupla	Desalinhamentos	
												Paralelo	Angular
BSC - 5/30	2	5	22	4000	37	22,5	31	1,5	55	57,1	3/8" = Z16	0,20	30°
BSC - 10/30	2	10	22	4000	37	22,5	31	1,5	55	57,1	3/8" = Z16	0,20	30°
BSC - 15/40	1	15	40	4000	55	25	28	2	55	75,2	3/8" = Z22	0,20	30°
BSC - 28/40	2	28	40	4000	55	25	28	2	55	75,2	3/8" = Z22	0,20	30°
BSC - 40/40	3	40	40	4000	55	25	28	2	55	75,2	3/8" = Z22	0,20	30°
BSC - 30/45	1	30	40	4000	55	25	33	1,5	59,5	75,2	3/8" = Z22	0,25	30°
BSC - 55/45	2	55	40	4000	55	25	33	1,5	59,5	75,2	3/8" = Z22	0,25	30°
BSC - 70/45	3	70	40	4000	55	25	33	1,5	59,5	75,2	3/8" = Z22	0,25	30°
BSC - 70/65	1	70	48	4000	70	32	50	3	85	106,2	5/8" = Z18	0,25	30°
BSC - 120/65	2	120	48	3000	70	32	50	3	85	106,2	5/8" = Z18	0,25	30°
BSC - 130/85	1	130	60	2500	90	42	55	3	100	138	3/4" = Z20	0,35	30°
BSC - 240/85	2	240	60	2500	90	42	55	3	100	138	3/4" = Z20	0,35	30°
BSC - 190/95	1	190	60	2500	90	42	66	3	110	138	3/4" = Z20	0,35	30°
BSC - 340/95	2	340	60	2500	90	42	66	3	110	138	3/4" = Z20	0,35	30°
BSC - 350/120	1	350	80	2000	120	50	77	3	130	183,5	1" = Z20	0,40	30°
BSC - 650/120	2	650	80	2000	120	50	77	3	130	183,5	1" = Z20	0,40	30°
BSC - 650/140	1	650	100	2000	130	60	86	3	149	199,5	1" = Z22	0,50	30°
BSC - 1200/140	2	1200	100	2000	130	60	86	3	149	199,5	1" = Z22	0,50	30°
BSC - 1000/170	1	1000	100	1800	158	74	93	3	170	231,6	1" = Z26	0,50	30°
BSC - 1800/170	2	1800	100	1800	158	74	93	3	170	231,6	1" = Z26	0,50	30°
BSC - 2200/200	24	2200	100	1600	150	86	105	3	194	264	1" = Z30	0,50	30°
BSC - 4000/200	24	4000	100	1600	150	86	105	3	194	264	1" = Z30	0,50	30°
BSC - 3800/254	32	3800	150	1500	230	130	120	5	255	390,7	1.1/4" = Z36	0,80	30°
BSC - 6800/254	32	6800	150	1500	230	130	120	5	255	390,7	1.1/4" = Z36	0,80	30°
BSC - 5500/280	32	5500	150	1500	230	130	120	5	255	390,7	1.1/4" = Z36	0,80	30°
BSC - 10000/280	32	10000	150	1500	230	130	120	5	255	390,7	1.1/4" = Z36	0,80	30°

UNIDADES FABRIL BONAN COUPLINGS



BONAN
Couplings

POWER CLUTCH INDUSTRIAL EIRELI

Rua Eugênio Toledo Pereira, 54 Conj. 3

Cep: 18051-130 - Central Parque - Sorocaba - SP

Tel. 55+ 15 3243-6624 / Cel. 55+ 11 99609-3308

vendas@powerclutch.com.br / www.powerclutch.com.br